

SUPERFÍCIE
NANO

Catálogo de produtos 2019



**SYSTHEX. A primeira fábrica de implantes
a conquistar o Selo ABO recomenda.**



Systhex
IMPLANTES DENTÁRIOS

Máquinas suíças de última geração.

3º maior parque fabril do Brasil.

Considerada uma das fábricas mais modernas do mundo.



SUMÁRIO

6	Systhex
9	Superfície Nano
10	Instruções de uso
13	Implante Cone Morse
14	Implante Attract - ICM
16	Implante Attract TS - ICM
18	Mini pilar cônico - ICM
21	Pilar cônico - ICM
24	Munhão - ICM
29	Ucla - ICM
31	Overdenture - ICM
33	Implante Cone Fix - ICM
35	Munhão Cone Fix - ICM
37	Implante Allure - ICM curto
39	Mini pilar cônico - ICM curto
42	Pilar cônico - ICM curto
45	Munhão - ICM curto
50	Ucla - ICM curto
52	Implante Avantt - ICM

NOMENCLATURAS

ICM - Indexação Cone Morse

IN-CR - Hexágono Interno

CI-HE - Hexágono Externo Torque Interno

54	Mini pilar cônico - Avantt
57	Pilar cônico - Avantt
60	Munhão - Avantt
66	Ucla - Avantt
68	Overdenture O'ring - Avantt
72	Implante Classic - IN CR - HI
74	Implante Estetic - IN CR - HI
76	Mini pilar cônico - HI CR
80	Pilar cônico - HI CR
83	Munhão - HI CR
86	Ucla - HI CR
89	Overdenture - HI CR
94	Implante Classic - CI - HE
96	Implante Estetic - CI - HE
98	Implante Classic - CI TS
100	Implante Fit Hex CI
102	Mini pilar Cônico - HE
106	Pilar Cônico - HE
109	Munhão HE
113	Ucla HE
117	Overdenture HE
122	Ortodôntico e Enxerto Ósseo
125	Instrumentais Cirúrgicos e KITS

FUNDADORES



Dr. Gastão Valle Nicolau

Implantodontista, formado pela Universidade Federal do Paraná e pós-graduado pela Universidade de Paris. Fundador da disciplina de Implantodontia da UFPR, onde deu aula por 38 anos, e pioneiro na realização de implantes dentários no Brasil, conforme publicação na revista APCD em 1987. Professor Gastão é um dos profissionais que mais realizou cirurgias de implantes em território nacional. Toda essa experiência possibilita o desenvolvimento do melhor produto para solucionar os casos dos pacientes com absoluto sucesso. O entendimento clínico uniu-se ao amplo conhecimento operacional da Dra. Flávia Melhem, Diretora Comercial que integram o quadro societário e trabalham para fazer da SYSTHEX um empreendimento de referência no ramo.



Dra. Flávia Melhem

Implantodontista, formada pela Pontifícia Universidade Católica do Paraná - PUCPR. Pós-graduada em Implantodontia pela Universidade Federal do Paraná - UFPR.

“Trabalhar na Systhex é mais do que um grande sonho realizado, é uma missão de vida. Tenho muita consideração por toda a equipe que começou conosco e estão até hoje nesta empreitada, de mãos dadas. Trabalho com todo meu empenho todos os dias, com o objetivo de levar ao paciente o melhor implante dentário e de oferecer uma melhor condição de vida aos nossos colaboradores, sempre visando trazer o valor mais justo para os cirurgiões dentistas. A minha gratidão a todos os usuários da marca Systhex.”

SYSTHEX. A primeira fábrica de implantes a conquistar o Selo ABO recomenda.

Fundada em 2003 em Curitiba, a Systhex é uma empresa brasileira e que conhece o sorriso do brasileiro. Seu objetivo é proporcionar sempre produtos de altíssima qualidade com o melhor custo-benefício aos profissionais da implantodontia e prótese dentária.

Atualmente, a Systhex já possui 3 unidades em Curitiba. A sede Comercial e Administrativa, o Centro de Distribuição e uma moderna fábrica de implantes. Suas filiais estão em diversas cidades do Brasil, como Niterói, Recife, Campo Grande, Vitória, Jaraguá do Sul, Belo Horizonte, Brasília e com um grande projeto de expansão para todo o território nacional. As unidades internacionais estão em Portugal e no Peru. E em breve em outros países.

Ao longo deste material, você vai encontrar informações detalhadas sobre os produtos Systhex. Dentre eles, os implantes dentários, componentes protéticos e instrumentais /kits cirúrgicos.



VISÃO

Ser a companhia que melhor entende e satisfaz as necessidades dos cirurgiões dentistas, protesistas e protéticos, para que solucionem os casos de seus pacientes com o absoluto sucesso.

MISSÃO

Ser a marca de escolha dos profissionais.

VALORES

Confiança, Respeito, Crença, Humildade, Integridade e Comprometimento.

POLÍTICA DA QUALIDADE

A Systhex tem o objetivo de consolidar-se como referência na qualidade de produtos e processos de modo a construir uma marca de excelência reconhecida pelo seu público.

A política da qualidade Systhex define diretrizes para monitorar e promover a melhoria contínua necessária ao desenvolvimento dos negócios. Com suas aplicações, a empresa busca superar a expectativa dos seus clientes.

Para isso, a Systhex compromete-se com:

- O cumprimento da legislação aplicável à organização de seus produtos, serviços, acordos e preceitos voluntariamente subscritos pela empresa;
- A adoção de princípios que pautem pela proatividade, rapidez, flexibilidade e inovação;
- O atendimento e rígidos controles da qualidade com foco na prevenção de problemas;
- A busca permanente do aperfeiçoamento em todas as suas atividades;
- A adoção dos melhores fundamentos como forma de cumprir os compromissos assumidos;
- A promoção das relações por meio de seu comportamento empresarial baseado no diálogo, na ética e na transparência.

CERTIFICAÇÕES

BRASIL

RDC 16/2013

Anvisa

Boas práticas de fabricação de produtos médicos.

ISO 13485:2003

Produto para saúde;

Sistema para gestão da qualidade;

Requisitos para fins regulamentares.

ABO

Primeira fábrica de implantes a conquistar o Selo ABO recomenda.

EUROPA

CE MARK

Certificação de conformidade do produto com as normas da Comunidade Europeia.

ESTADOS UNIDOS

FDA

Certificação de conformidade do produto com as normas americanas.

PERU

DIGIMED

Certificação de conformidade do produto com as normas peruanas.

PORTUGAL

INFARMED

Certificação de conformidade do produto com as normas portuguesas.



CONTROLE DE QUALIDADE

A Systhex realiza a embalagem de seus produtos em Clean Rooms/Sala Limpa, com controles rígidos de partículas e controle ambiental. Esse ambiente foi projetado a fim de manter a integridade e qualidade dos produtos.

Os implantes dentários são embalados em sala limpa classificada com ISO 7*. Contém filtros HEPA que garantem 3.000 partículas por metro cúbico, com 40 renovações do ar a cada dois minutos.

Os componentes protéticos e cirúrgicos são embalados em sala limpa classificada como ISO 8*.

*Classificação obtida conforme ISO 14644-1.



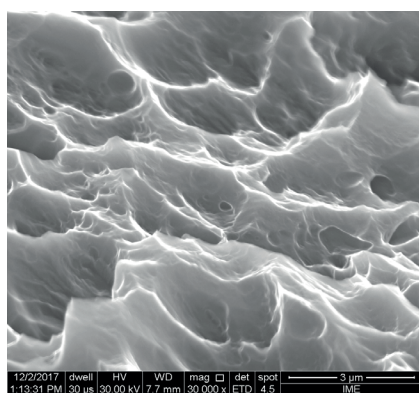
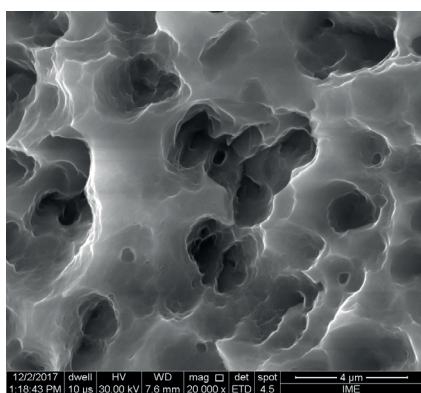
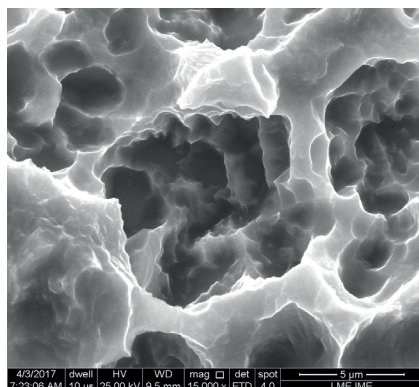
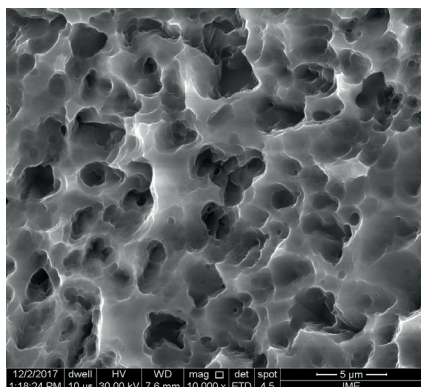
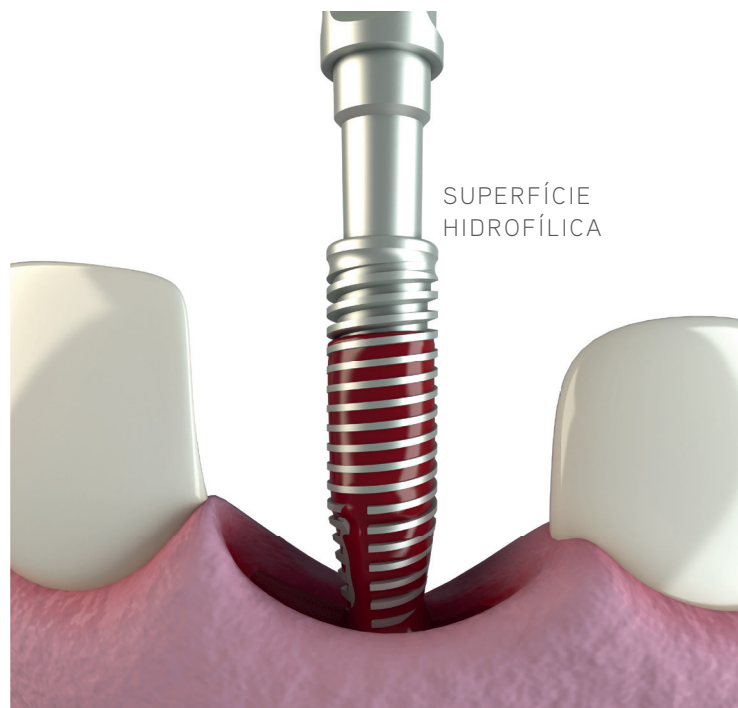
SUPERFÍCIE NANO

VANTAGENS:

- Padronização dos poros-partículas nanométricas;
- **Livre de contaminação - Aluminium Free;**
- Alta atratividade celular;
- Maior Biocompatibilidade;
- Osseointegração mais rápida

ESTUDOS:

- Microscopia Eletrônica de Varredura (MEV);
- Espectroscopia por Dispersão de Energia (EDAX);



A superfície Nano é 100% **Aluminium Free**, e todo o processo é realizado através de máquinas automatizadas, que promovem a imersão em diferentes ácidos com temperaturas devidamente controladas.

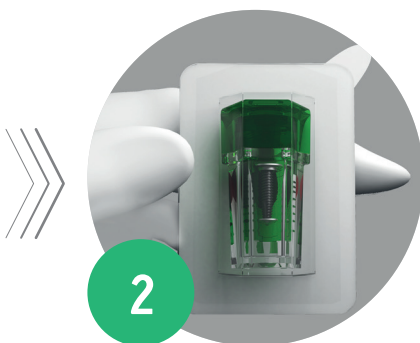
Todas as etapas do processo para a obtenção da superfície são baseadas principalmente no rigoroso controle de tempo, velocidade e pressão, o que permite que as concentrações de ácido sejam exatas.

POROSIDADE IDEAL
PARA ADESÃO DAS
CÉLULAS.

INSTRUÇÕES DE USO



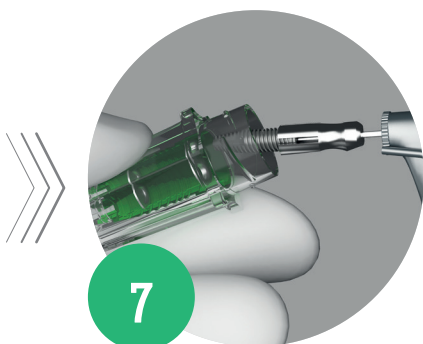
1
EMBALAGEM COM
TRIPLA PROTEÇÃO, EM
QUATRO LÍNGUAS.



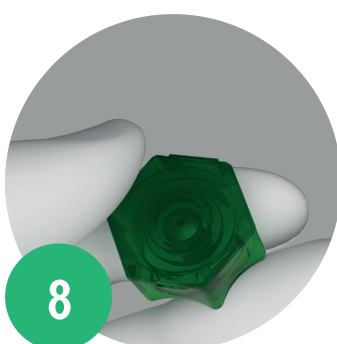
2
ACOMPANHA SELO DO INDICADOR
QUÍMICO QUE DEVE ESTAR VERMELHO,
INDICANDO ESTERILIZAÇÃO GAMA
ADEQUADA. PARA ABRIR BASTA
PUXAR A ORELHA NA PARTE
SUPERIOR DA EMBALAGEM.



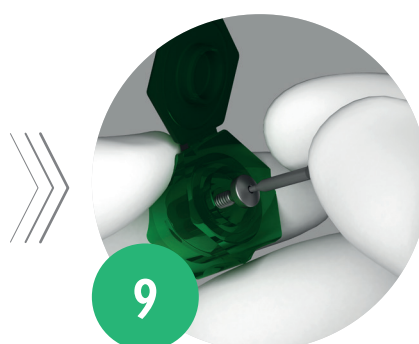
3
ABRIR A EMBALAGEM
SELADA COM PAPEL
CIRÚRGICO.



7
CAPTURAR O IMPLANTE
QUE ESTÁ APOIADO NAS
ALETAS DE TITÂNIO.



8
TAMPA **FLIP TOP** PARA
FACILITAR O ACESSO
AO PARAFUSO DE
COBERTURA.

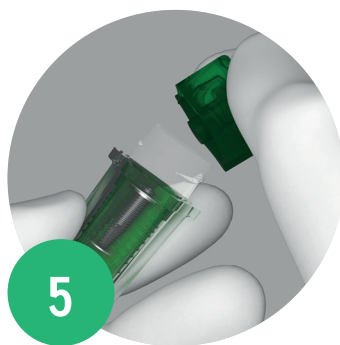


9
UTILIZAR A CHAVE
SEXTAVADA 0.9MM PARA
REMOVER O PARAFUSO
DE COBERTURA.

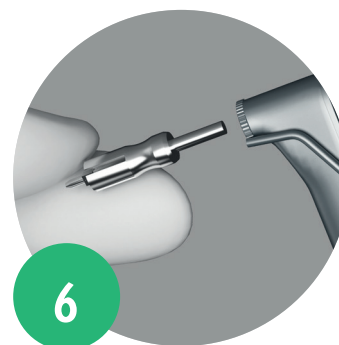
INSTRUÇÕES DE USO



4
EMBALAGEM TODA EM CRISTAL.



5
PARA ABRIR A CÁPSULA DE CRISTAL ROSQUEAR A TAMPA EM SENTIDO ANTI HORÁRIO.



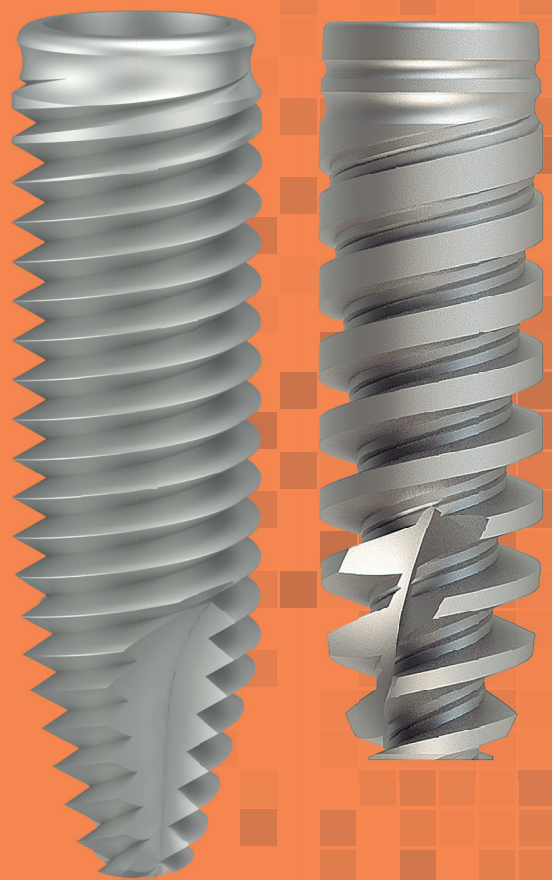
6
ENCAIXAR A CONEXÃO INDICADA PARA O MODELO DO IMPLANTE QUE SERÁ UTILIZADO.

A nova embalagem Systhex foi projetada para facilitar os procedimentos cirúrgicos com praticidade e segurança. Sua embalagem principal é toda de cristal e todos os implantes encontram-se apoiados nas aletas de titânio, o que facilita sua captura e mantém a biosegurança.

Compacta, de fácil armazenamento e com todas as instruções em quatro línguas, a embalagem possui certificado de rastreabilidade para o paciente, permitindo que as informações principais do produto estejam sempre em mãos, bem como todas as certificações internacionais emitidas pelos órgãos competentes, garantindo a credibilidade da marca Systhex.

CONE MORSE

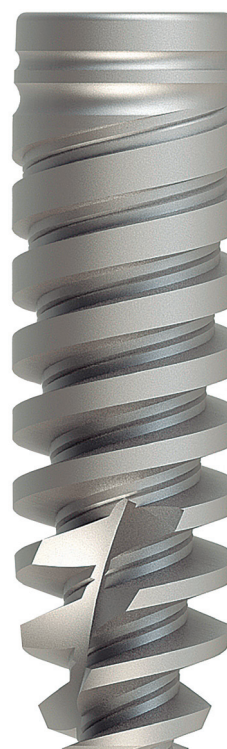
IMPLANTES
E SEQUÊNCIA
PROTÉTICA



IMPLANTE ATTRACT

CARACTERÍSTICAS

- Alto poder de corte;
- Propriedade de condensação óssea;
- Excelente estabilidade inicial até em situações ósseas desfavoráveis;
- Poder de redirecionamento do implante;
- Sulcos macroscópicos entre as roscas do implante permitindo osseointegração mais rápida.
- Plataforma Switching;
- Indexação Cone Morse;
- Implante cilíndrico;
- Conicidade no diâmetro primitivo da rosca;
- Dupla rosca com perfil trapezoidal;
- Superfície nano;
- Acompanha parafuso de cobertura;
- Interface protética única para todos os diâmetros do implante;
- Instalação do implante deve ser feita 2 mm abaixo do nível ósseo;
- Torque máximo recomendado 65 N.cm.



SEQUÊNCIA DE BROCAS - ATTRACT						
	 Lança helicoidal 2.0mm	 2/3mm	 2.8mm	 3.0mm	 3.3mm	 3.8mm
DIÂMETRO	Ø3.5 Ø4.3 Ø5.0	Ø3.5 Ø4.3 Ø5.0	Ø3.5 Ø4.3 Ø5.0	- Ø4.3 Ø5.0	- Ø4.3 Ø5.0	- Ø4.3 Ø5.0
	Ø3.5 Ø4.3 Ø5.0	- Ø4.3 Ø5.0	-	- Ø4.3 Ø5.0	- Ø4.3 Ø5.0	-
						Countersink 4.0mm 5.0mm
						- Ø4.3 - (usar quando houver muita espessura cortical) Ø5.0

Esta sequência de brocas é apenas sugestiva. Pode variar de acordo com a estrutura óssea e com o comprimento do implante.

Chave de instalação: Conexão Contra Ângulo ICM: Cód 814.701 / Conexão Catraca ICM: Cód 814.700

IMPLANTE ATTRACT

Diâmetro (mm)	Comprimento (mm)	Código
Ø3.5	8.5	821.901
Ø3.5	10	821.902
Ø3.5	11.5	821.903
Ø3.5	13	821.904
Ø3.5	15	821.905
Ø4.3	8.5	821.906
Ø4.3	10	821.907
Ø4.3	11.5	821.908
Ø4.3	13	821.909
Ø4.3	15	821.910
Ø5.0	8.5	821.911
Ø5.0	10	821.912
Ø5.0	11.5	821.913
Ø5.0	13	821.914
Ø5.0	15	821.915



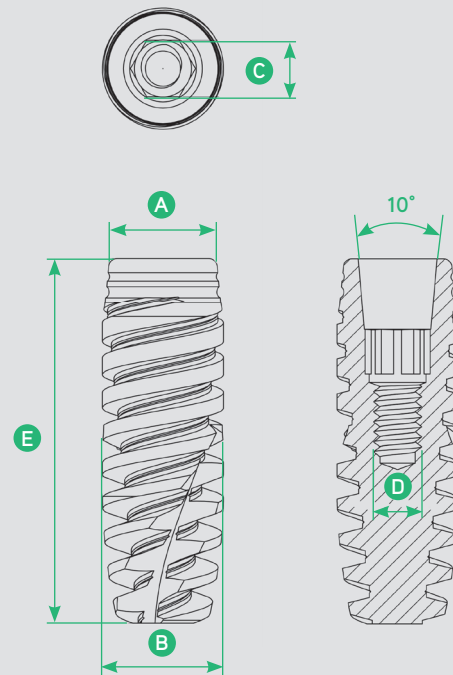
CICATRIZADOR TWIN

Diâmetro (mm)	Código
Ø3,3 altura 0,5	811.300
Ø3,3 altura 1,5	811.301
Ø3,3 altura 2,5	811.302
Ø3,3 altura 3,5	811.303
Ø3,3 altura 4,5	811.304
Ø3,3 altura 5,5	811.305
Ø4,5 altura 0,5	811.308
Ø4,5 altura 1,5	811.309
Ø4,5 altura 2,5	811.310
Ø4,5 altura 3,5	811.311
Ø4,5 altura 4,5	811.312
Ø4,5 altura 5,5	811.313



PARAFUSO DE COBERTURA

Diâmetro (mm)	Código
Ø3.5/Ø4.3/Ø5.0	839.103



A	Plataforma Switching			
B	Diâmetro	3.5	4.3	5.0
C	Hexágono Interno	2.0	2.0	2.0
D	Rosca Interna	M1.6	M1.6	M1.6
E	Comprimento	8.5/10/11.5/13/15		

IMPLANTE ATTRACT TS

CARACTERÍSTICAS

- **Tripla rosca** - instalação mais rápida;
- Indexação Cone Morse;
- Implante cilíndrico;
- Alto poder de compactação e expansão óssea;
- Ápice cônico com alto poder de corte;
- Plataforma Switching;
- Superfície Nano;
- Com ou sem parafuso de cobertura;
- Interface protética única para todos os diâmetros do implante;
- A instalação do implante deve ser feita 2mm abaixo do nível ósseo;
- Torque máximo recomendado de 65Ncm.



SEQUÊNCIA DE BROCAS - ATTRACT TS

SEQUÊNCIA DE BROCAS - ATTRACT TS							
DIÂMETRO	 Lança helicoidal 2.0mm	 2/3mm	 2.8mm	 3.0mm	 3.3mm	 3.8mm	 Countersink 4.0mm 5.0mm
	Ø3,75 Ø4.3 Ø5.0	Ø3,75 Ø4.3 Ø5.0	Ø3,75 - -	- Ø4.3 Ø5.0	- - Ø5.0	- - Ø5.0	- Ø4.3 - (usar quando houver muita espessura cortical) Ø5.0
	Ø3,75 Ø4.3 Ø5.0	- Ø4.3 Ø5.0	- -	- Ø4.3 Ø5.0	- - Ø5.0	- -	-
							Ossos tipo I e II
							Ossos tipo III e IV

Esta sequência de brocas é apenas sugestiva. Pode variar de acordo com a estrutura óssea e com o comprimento do implante.

Chave de instalação: Conexão Contra Ângulo ICM: Cód 814.701 / Conexão Catraca ICM: Cód 814.700

IMPLANTE ATTRACT TS

Diâmetro (mm)	Comprimento (mm)	Código (c/parafuso - s/parafuso)
Ø3.75	8.5	821.930/8.121.930
Ø3.75	10	821.931/8.121.931
Ø3.75	11.5	821.932/8.121.932
Ø3.75	13	821.933/8.121.933
Ø3.75	15	821.934/8.121.934
Ø4.3	8.5	821.935/8.121.935
Ø4.3	10	821.936/8.121.936
Ø4.3	11.5	821.937/8.121.937
Ø4.3	13	821.938/8.121.938
Ø4.3	15	821.939/8.121.939
Ø5.0	8.5	821.940/8.121.940
Ø5.0	10	821.941/8.121.941
Ø5.0	11.5	821.942/8.121.942
Ø5.0	13	821.943/8.121.943
Ø5.0	15	821.944/8.121.944



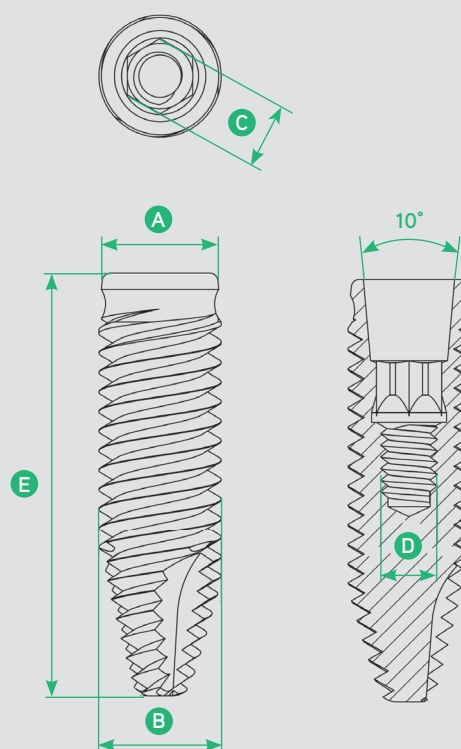
CICATRIZADOR TWIN

Diâmetro (mm)	Código
Ø3,3 altura 0,5	811.300
Ø3,3 altura 1,5	811.301
Ø3,3 altura 2,5	811.302
Ø3,3 altura 3,5	811.303
Ø3,3 altura 4,5	811.304
Ø3,3 altura 5,5	811.305
Ø4,5 altura 0,5	811.308
Ø4,5 altura 1,5	811.309
Ø4,5 altura 2,5	811.310
Ø4,5 altura 3,5	811.311
Ø4,5 altura 4,5	811.312
Ø4,5 altura 5,5	811.313

PARAFUSO DE COBERTURA



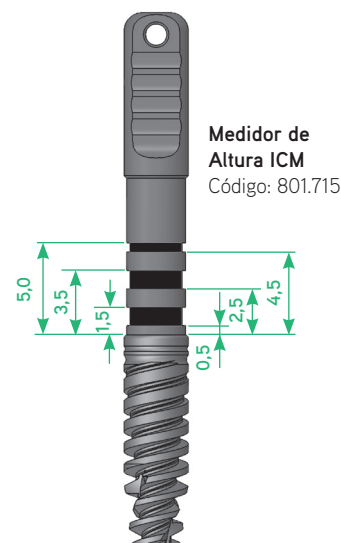
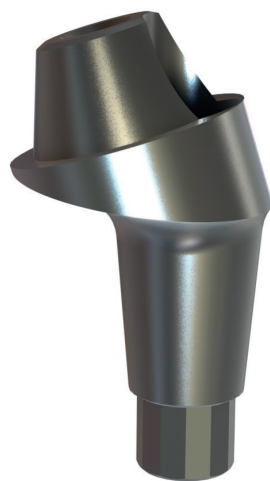
Diâmetro (mm)	Código
Ø3,75/Ø4.3/Ø5.0	839.103



A	Plataforma Switching			
B	Diâmetro	3.75	4.3	5.0
C	Hexágono Interno	2.0	2.0	2.0
D	Rosca Interna	M1.6	M1.6	M1.6
E	Comprimento	8.5/10/11.5/13/15		

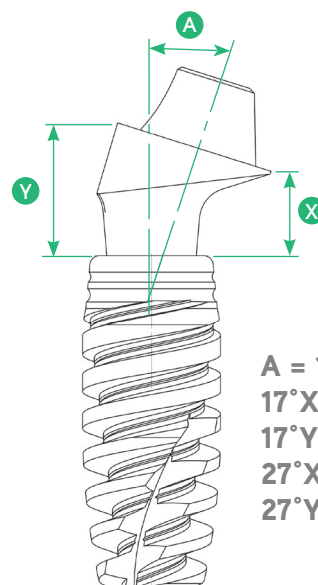
MINI PILAR CÔNICO ^{ICM}

INDEXAÇÃO CONE MORSE



CARACTERÍSTICAS

- Componente em titânio;
- Prótese múltipla parafusada;
- Espaço mínimo interoclusal de 4,7 mm a partir da altura da mucosa;
- Mini pilar cônico reto - peça única;
- Mini pilar cônico angulado - peça dupla;
- Acompanha parafuso hexagonal em titânio e haste de inserção;
- Dodecágono com 12 posições de encaixe.
- Plataforma única para todos os mini pilares, possibilitando uso de única medida para seus componentes;
- Os mini pilares cônicos são vendidos estéreis.



A = 17° e 27°
17° X = 1,5/2,5/3,5 e 4,5 mm
17° Y = 3,0/4,0/5,0 e 6,0mm
27° X = 3,5mm
27° Y = 5,7mm



TITÂNIO
32 N.cm

MINI PILAR CÔNICO (MPC)

Diâmetro (mm)	Código
Ø3.5/Ø4.3/Ø5.0 altura 0.8	826.699
Ø3.5/Ø4.3/Ø5.0 altura 1.5	826.700
Ø3.5/Ø4.3/Ø5.0 altura 2.5	826.701
Ø3.5/Ø4.3/Ø5.0 altura 3.5	826.702
Ø3.5/Ø4.3/Ø5.0 altura 4.5	826.703
Ø3.5/Ø4.3/Ø5.0 altura 5.0	826.704
Ø3.5/Ø4.3/Ø5.0 altura 6.0	826.750
Ø3.5/Ø4.3/Ø5.0 altura 7.0	826.751



TITÂNIO
20 N.cm

MPC ANGULADO 17°

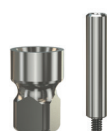
Diâmetro (mm)	Código
Ø3.5/Ø4.3/Ø5.0 altura 1.5	827.699
Ø3.5/Ø4.3/Ø5.0 altura 2.5	827.700
Ø3.5/Ø4.3/Ø5.0 altura 3.5	827.701
Ø3.5/Ø4.3/Ø5.0 altura 4.5	827.702



TITÂNIO
20 N.cm

MPC ANGULADO 27°

Diâmetro (mm)	Código
Ø3.5/Ø4.3/Ø5.0 altura 3.5	828.700



INOX
10 N.cm

TRANSFER MOLDEIRA ABERTA CURTO MPC

Diâmetro (mm)	Código
HE/HI/ICM	849.002



INOX
10 N.cm

TRANSFER MOLDEIRA ABERTA MPC

Diâmetro (mm)	Código
HE/HI/ICM	849.001




INOX
10 N.cm


TRANSFER MOLDEIRA FECHADA MPC

Diâmetro (mm)	Código
HE/HI/ICM	850.001



ANÁLOGO MPC

		Diâmetro (mm)	Código
	LATÃO	HE/HI/ICM Latão	802.001
	INOX	HE/HI/ICM Inox	802.002

CILINDRO DE PROTEÇÃO MPC

		Diâmetro (mm)	Código
	TITÂNIO Parafuso embutido 10 N.cm	HE/HI/ICM	812.001

UCLA MPC COM PARAFUSO HEXAGONAL

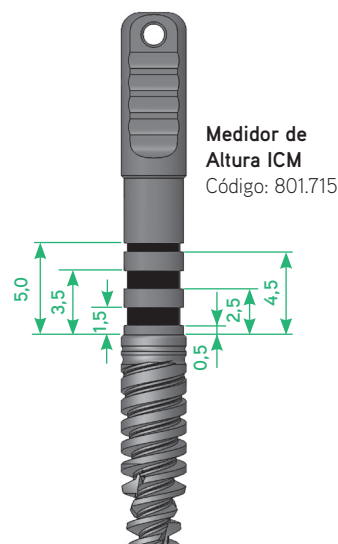
		Diâmetro (mm)	Código
	POLIACETAL 10 N.cm	HE/HI/ICM Calcinável rotacional	861.001
	TITÂNIO 10 N.cm	HE/HI/ICM Titânio rotacional	861.002
	BASE CRCo 10 N.cm	HE/HI/ICM Calcinável com base em CrCo rotacional	861.003
	BASE TITÂNIO 10 N.cm	HE/HI/ICM Calcinável com base em titânio rotacional	861.004

Parafuso avulso 864.014

PILAR CÔNICO

INDEXAÇÃO CONE MORSE

ICM



CARACTERÍSTICAS

- Componente em titânio;
- Prótese unitária parafusada;
- Espaço mínimo interoclusal de 6,7 mm a partir da altura da mucosa;
- Peça dupla:
 - Acompanha parafuso de fixação em titânio;
- Plataforma única para todos os pilares, possibilitando uso de única medida para seus componentes.
- Componentes do pilar cônico:
 - Transfer moldeira aberta;
 - Transfer moldeira fechada;
 - Análogos;
 - Cilindro de proteção;
 - Uclas;
- Disponíveis nas versões rotacional e antirrotacional.
- Os pilares cônicos são vendidos estéreis.



TITÂNIO
20 N.cm

PILAR CÔNICO PC

Diâmetro (mm)	Código
Ø3.5/Ø4.3/Ø5.0 altura 0.5	843.698
Ø3.5/Ø4.3/Ø5.0 altura 0.8	843.699
Ø3.5/Ø4.3/Ø5.0 altura 1.5	843.700
Ø3.5/Ø4.3/Ø5.0 altura 2.5	843.701
Ø3.5/Ø4.3/Ø5.0 altura 3.5	843.702
Ø3.5/Ø4.3/Ø5.0 altura 4.5	843.703
Ø3.5/Ø4.3/Ø5.0 altura 5.0	843.704



INOX
10 N.cm

TRANSFER MOLDEIRA ABERTA PC

Diâmetro (mm)	Código
HE/HI/ICM Inox rotacional	851.001
HE/HI/ICM Inox antirrotacional	852.001



INOX
10 N.CM

TRANSFER MOLDEIRA FECHADA PC

Diâmetro (mm)	Código
HE/HI/ICM Inox rotacional	853.001
HE/HI/ICM Inox antirrotacional	853.002



LATÃO

ANÁLOGO PC

Diâmetro (mm)	Código
HE/HI/ICM Latão rotacional	803.001
HE/HI/ICM Latão antirrotacional	803.002



INOX

ANÁLOGO PC

Diâmetro (mm)	Código
HE/HI/ICM Inox rotacional	803.003
HE/HI/ICM Inox antirrotacional	803.004



TITÂNIO
Parafuso
embutido.
10 N.cm

CILINDRO DE PROTEÇÃO PC

Diâmetro (mm)	Código
HE/HI/ICM	813.001



POLIACETAL
10 N.cm

UCLA PC COM PARAFUSO HEXAGONAL

Diâmetro (mm)	Código
HE/HI/ICM Calcinável rotacional	862.001
HE/HI/ICM Calcinável antirrotacional	862.002
HE/HI/ICM Titânio rotacional	862.003
HE/HI/ICM Titânio antirrotacional	862.004
HE/HI/ICM Calcinável com base em CrCo rotacional	862.005
HE/HI/ICM Calcinável com base em CrCo antirrotacional	862.006
HE/HI/ICM Calcinável com base em titânio rotacional	862.007
HE/HI/ICM Calcinável com base em titânio antirrotacional	862.008

Parafuso avulso 864.014



TITÂNIO
10 N.cm



BASE
CRCO
10 N.cm



BASE
TITÂNIO
10 N.cm

MUNHÃO ICM

INDEXAÇÃO CONE MORSE



Munhões Ângulados

A = 17° e 30°

D = Ø3,3 e Ø4,5mm

X = 1,5/2,5/3,5 e 4,5mm

17°/Ø3,3(H=2,4/3,4/4,4 e 5,4mm)

30°/Ø3,3(H=3,0/4,0/5,0 e 6,0mm)

17°/Ø4,5(H=2,7/3,7/4,7 e 5,7mm)

30°/Ø4,5(H=3,3/4,3/5,3 e 6,3mm)

Y = 4 e 6mm

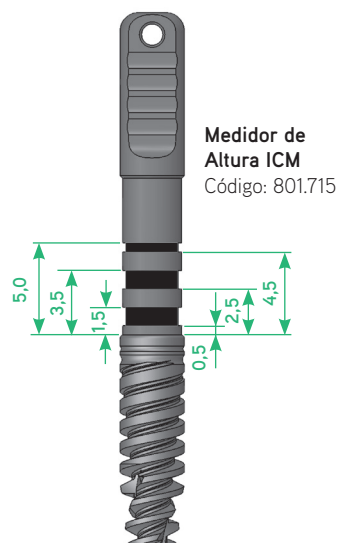
Munhões Direct e Personalizado

X = 0,5/1,5/2,5/3,5/4,5 e 5,5mm

Y = 4 e 6mm

Z = 0,4mm

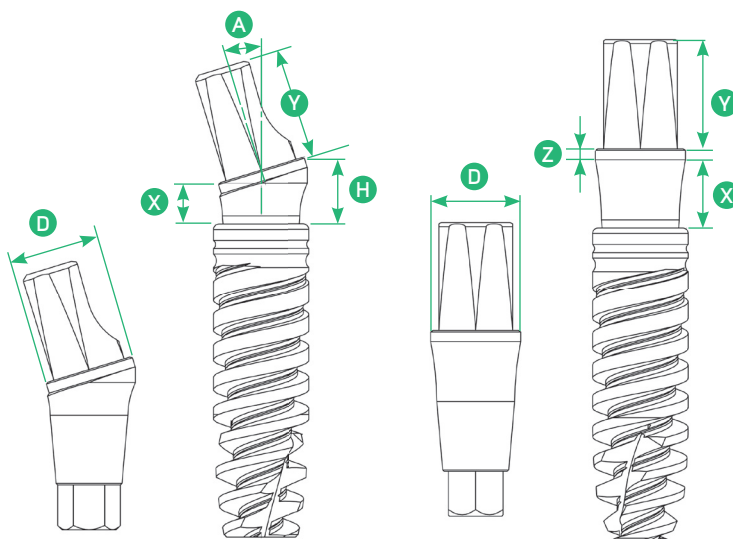
D = Ø3,3 e Ø4,5mm



Medidor de
Altura ICM
Código: 801.715

CARACTERÍSTICAS

- Componente em titânio;
- Prótese cimentada;
- Acompanha parafuso hexagonal em titânio;
- Munhão angulado:
- Os munhões são vendidos estéreis.





TITÂNIO
20 N.cm

MUNHÃO DIRECT TWIN ALTURA 4 MM

Diâmetro/Altura (mm)	Código
Ø3,3 altura 0,5	829.600
Ø3,3 altura 1,5	829.601
Ø3,3 altura 2,5	829.602
Ø3,3 altura 3,5	829.603
Ø3,3 altura 4,5	829.604
Ø3,3 altura 5,5	829.605
Ø4,5 altura 0,5	829.608
Ø4,5 altura 1,5	829.609
Ø4,5 altura 2,5	829.610
Ø4,5 altura 3,5	829.611
Ø4,5 altura 4,5	829.612
Ø4,5 altura 5,5	829.613

MUNHÃO DIRECT TWIN ALTURA 6 MM

Diâmetro/Altura (mm)	Código
Ø3,3 altura 0,5	829.616
Ø3,3 altura 1,5	829.617
Ø3,3 altura 2,5	829.618
Ø3,3 altura 3,5	829.619
Ø3,3 altura 4,5	829.620
Ø3,3 altura 5,5	829.621
Ø4,5 altura 0,5	829.624
Ø4,5 altura 1,5	829.625
Ø4,5 altura 2,5	829.626
Ø4,5 altura 3,5	829.627
Ø4,5 altura 4,5	829.628
Ø4,5 altura 5,5	829.629



TITÂNIO
20 N.cm

MUNHÃO PERSONALIZADO TWIN ALTURA 4 MM

Diâmetro/Altura (mm)	Código
Ø3,3 altura 0,5	829.500
Ø3,3 altura 1,5	829.501
Ø3,3 altura 2,5	829.502
Ø3,3 altura 3,5	829.503
Ø3,3 altura 4,5	829.504
Ø3,3 altura 5,5	829.505
Ø4,5 altura 0,5	829.508
Ø4,5 altura 1,5	829.509
Ø4,5 altura 2,5	829.510
Ø4,5 altura 3,5	829.511
Ø4,5 altura 4,5	829.512
Ø4,5 altura 5,5	829.513

MUNHÃO PERSONALIZADO TWIN ALTURA 6 MM

Diâmetro/Altura (mm)	Código
Ø3,3 altura 0,5	829.516
Ø3,3 altura 1,5	829.517
Ø3,3 altura 2,5	829.518
Ø3,3 altura 3,5	829.519
Ø3,3 altura 4,5	829.520
Ø3,3 altura 5,5	829.521
Ø4,5 altura 0,5	829.524
Ø4,5 altura 1,5	829.525
Ø4,5 altura 2,5	829.526
Ø4,5 altura 3,5	829.527
Ø4,5 altura 4,5	829.528
Ø4,5 altura 5,5	829.529



TITÂNIO
20 N.cm

MUNHÃO ANGULADO TWIN 17° ALTURA 4 MM

Diâmetro/Altura (mm)	Código
Ø3,3 altura 1,5	832.500
Ø3,3 altura 2,5	832.501
Ø3,3 altura 3,5	832.502
Ø3,3 altura 4,5	832.503
Ø4,5 altura 1,5	832.504
Ø4,5 altura 2,5	832.505
Ø4,5 altura 3,5	832.506
Ø4,5 altura 4,5	832.507

MUNHÃO ANGULADO TWIN 17° ALTURA 6 MM

Diâmetro/Altura (mm)	Código
Ø3,3 altura 1,5	832.508
Ø3,3 altura 2,5	832.509
Ø3,3 altura 3,5	832.510
Ø3,3 altura 4,5	832.511
Ø4,5 altura 1,5	832.512
Ø4,5 altura 2,5	832.513
Ø4,5 altura 3,5	832.514
Ø4,5 altura 4,5	832.515



TITÂNIO
20 N.cm

MUNHÃO ANGULADO TWIN 30° ALTURA 4 MM

Diâmetro/Altura (mm)	Código
Ø3,3 altura 1,5	832.516
Ø3,3 altura 2,5	832.517
Ø3,3 altura 3,5	832.518
Ø3,3 altura 4,5	832.519
Ø4,5 altura 1,5	832.520
Ø4,5 altura 2,5	832.521
Ø4,5 altura 3,5	832.522
Ø4,5 altura 4,5	832.523



TITÂNIO
20 N.cm

MUNHÃO ANGULADO TWIN 30° ALTURA 6 MM

Diâmetro/Altura (mm)	Código
Ø3,3 altura 1,5	832.524
Ø3,3 altura 2,5	832.525
Ø3,3 altura 3,5	832.526
Ø3,3 altura 4,5	832.527
Ø4,5 altura 1,5	832.528
Ø4,5 altura 2,5	832.529
Ø4,5 altura 3,5	832.530
Ø4,5 altura 4,5	832.531



POLIACETAL

TRANSFER DO MUNHÃO TWIN

Diâmetro/Altura (mm)	Código
Ø3.3 altura 4	877.370
Ø3.3 altura 6	877.371
Ø4.5 altura 4	877.372
Ø4.5 altura 6	877.373



INOX

ANÁLOGO DO MUNHÃO TWIN

Diâmetro (mm)	Código
Ø3.3 altura 4	877.004
Ø3.3 altura 6	877.005
Ø4.5 altura 4	877.006
Ø4.5 altura 6	877.007



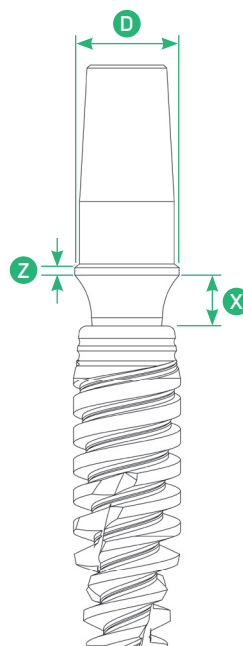
POLIACETAL

CILINDRO CALCINÁVEL DO MUNHÃO TWIN

Diâmetro (mm)	Código
Ø3.3 altura 4	877.110
Ø3.3 altura 6	877.111
Ø4.5 altura 4	877.112
Ø4.5 altura 6	877.113

UCLA^{ICM}

INDEXAÇÃO CONE MORSE



CARACTERÍSTICAS

- Componente protético direto sobre o hexágono do implante;
- Prótese cimentada ou parafusada;
- Antirrotacional e Rotacional;;
- Acompanha parafuso hexagonal em titânio.

UCLAS ICM

Ucla Calcinável com base em CrCo 3.5 e 4.3/5.0 ICM
Z = 0,3 mm

Ucla Calcinável com base em CrCo 3.5 e 4.3/5.0 ICM
X = 2,0 mm

Ucla Calcinável com base em CrCo 3.5 ICM
D = 4,2 mm

Ucla Calcinável com base em CrCo 4.3/5.0 ICM
D = 5,0 mm



INOX
10 N.cm

TRANSFER THIN MOLDEIRA FECHADA

Diâmetro (mm)	Código
Ø3.5/4.3/5.0	855.888



INOX
10 N.cm

TRANSFER MOLDEIRA ABERTA

Diâmetro (mm)	Código
Ø3.5/4.3/5.0	855.777



INOX
10 N.cm

TRANSFER MOLDEIRA FECHADA

Diâmetro (mm)	Código
Ø3.5/4.3/5.0	855.778



INOX

ANÁLOGO

Diâmetro (mm)	Código
Ø3.5/Ø4.3/Ø5.0 Inox	801.777



UCLA
BASE CRCO
20 N.cm

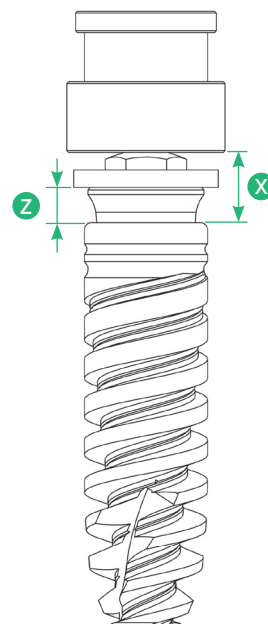
UCLA COM PARAFUSO HEXAGONAL

Produto	Código
Ø3.5 Calcinável com base em CrCo rotacional	859.700
Ø3.5 Calcinável com base em CrCo antirrotacional	859.701
Ø4.3/Ø5.0 Calcinável com base em CrCo rotacional	859.702
Ø4.3/Ø5.0 Calcinável com base em CrCo antirrotacional	859.703

Parafuso avulso 864.027

OVERDENTURE O'RING ^(ICM)

INDEXAÇÃO CONE MORSE



CARACTERÍSTICAS

- Componente em titânio;
- Parafusado direto ao implante;
- Prótese Overdenture;
- Sistema Attachment bola;
- Os overdentures são vendidos estéreis.

OVERDENTURE O'RING ICM

X = 1,2/2,0/3,0 e 4,0mm

Z = 0,2/1,0/2,0 e 3,0mm



TITÂNIO
32 N.cm

OVERDENTURE O'RING

Diâmetro (mm)	Código
Ø3.5/4.3/5.0 altura 1.2	837.799
Ø3.5/4.3/5.0 altura 2	837.800
Ø3.5/4.3/5.0 altura 3	837.801
Ø3.5/4.3/5.0 altura 4	837.802



AÇO
CIRÚRGICO

CHAVE TORQUE

Produto	Código
Chave torque para O'ring	807.015



TITÂNIO

DISPOSITIVOS DE RETENÇÃO

Produto	Código
Cápsula de O'ring com anel posicionado	806.001



BORRACHA

Anel de borracha -
reposição
para cápsula de O'ring

804.001



POLIACETAL

DISPOSITIVOS DE RETENÇÃO

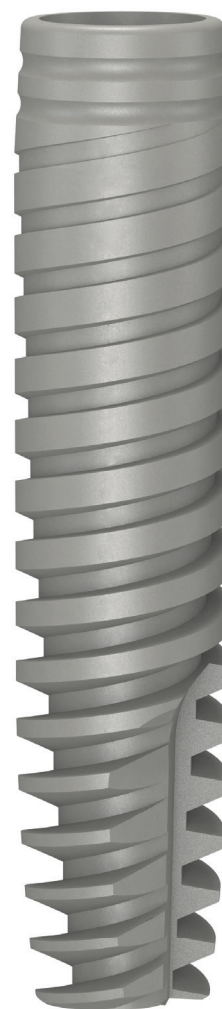
Produto	Código
Anel de silicone espaçador de O'ring	804.002

IMPLANTE CONE FIX

CARACTERÍSTICAS

- Alto poder de corte;
- Propriedade de condensação óssea;
- Excelente estabilidade inicial até em situações ósseas desfavoráveis;
- Poder de redirecionamento do implante;
- Implante sem rosca interna;
- Plataforma Switching;
- Indexação Cone Morse;
- Implante cilíndrico;
- Conicidade no diâmetro primitivo da rosca;
- Dupla rosca com perfil especial;
- Conexão interna;
- Superfície nano;
- Interface protética única;
- Instalação do implante deve ser feita 2 mm abaixo do nível ósseo;
- Torque máximo recomendado de 45 N.cm;
- Angulação interna 4°;
- Indicado para incisivos inferiores e laterais superiores.

SEQUÊNCIA DE BROCAS - CONE FIX	
DIÂMETRO	 Lança/ helicoidal 2.0mm
	Ø2.8



Esta sequência de brocas é apenas sugestiva. Pode variar de acordo com a estrutura óssea e com o comprimento do implante.

Chave de instalação: Conexão Contra Ângulo Cone Fix: Cód 814.713 / Conexão Catraca Cone Fix: Cód 814.710

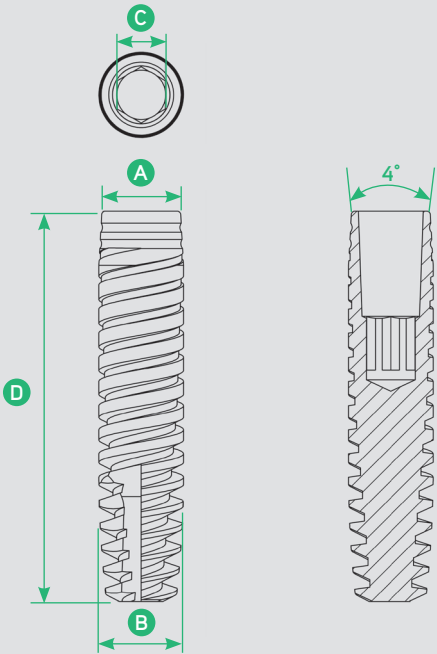
IMPLANTE CONE FIX

Diâmetro (mm)	Comprimento (mm)	Código
Ø2.8	9	888.776
Ø2.8	11	888.777
Ø2.8	13	888.778
Ø2.8	15	888.779



CICATRIZADOR

Diâmetro (mm)	Código
Ø2.8 altura 1 mm	811.329
Ø2.8 altura 2 mm	811.330
Ø2.8 altura 3 mm	811.331
Ø2.8 altura 4 mm	811.332
Ø2.8 altura 5 mm	811.333



A	Plataforma Switching	
B	Diâmetro	2.8
C	Hexágono Interno	1.6
D	Comprimento	9/11/13/15

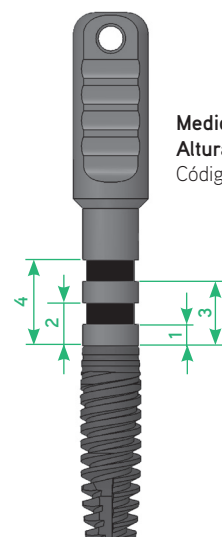
MUNHÃO CONE FIX^{ICM}

INDEXAÇÃO CONE MORSE

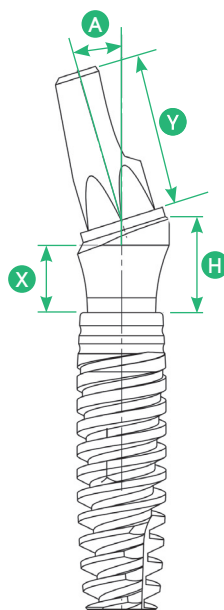


CARACTERÍSTICAS

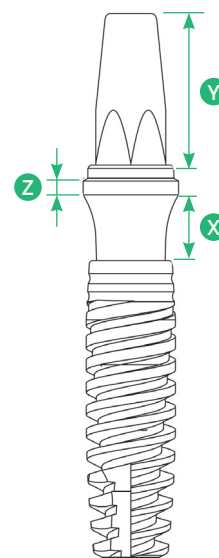
- Componente em titânio;
- Prótese cimentada;
- Travamento somente através do Cone Morse;
- Os munhões são vendidos estéreis.



Medidor de
Altura Cone Fix
Código: 801.745



X = 1,0/2,0/3,0 e 4,0mm
H = 1,9/2,9/3,9 e 4,9mm
Y = 5mm
A = 17°



X = 0,3/1,0/2,0/3,0 e 4,0mm
Y = 4,6mm
Z = 0,5mm



TITÂNIO
(3 BATIDAS)

MUNHÃO CONE FIX

Diâmetro (mm)	Código
Ø2.8 altura 1.0	836.100
Ø2.8 altura 2.0	836.101
Ø2.8 altura 3.0	836.102
Ø2.8 altura 4.0	836.103



TITÂNIO
(3 BATIDAS)

MUNHÃO ÂNGULADO 17° CONE FIX

Diâmetro (mm)	Código
Ø2.8 altura 1.0	836.106
Ø2.8 altura 2.0	836.107
Ø2.8 altura 3.0	836.108
Ø2.8 altura 4.0	836.109



POLIACETAL

TRANSFER DO MUNHÃO CONE FIX

Diâmetro (mm)	Código
Ø2.8	855.800



INOX

ANÁLOGO DO MUNHÃO CONE FIX

Diâmetro (mm)	Código
Ø2.8 Inox	800.070



POLIACETAL

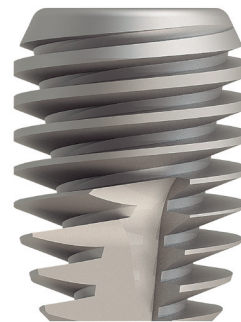
CILINDRO DE PROTEÇÃO DO MUNHÃO CONE FIX

Diâmetro (mm)	Código
Ø2.8	855.810

IMPLANTE ALLURE

CARACTERÍSTICAS

- Implante curto;
- Dupla rosca com perfil especial;
- Conicidade no diâmetro primitivo da rosca;
- Superfície Nano;
- Plataforma Switching;
- Indexação Cone Morse;
- Implante cilíndrico;
- Interface protética única para todos os diâmetros do implante;
- Instalação do implante deve ser feita 2mm abaixo do nível ósseo;
- Torque máximo recomendado 45 N.cm.



SEQUÊNCIA DE BROCAS - ALLURE			
 Lança helicoidal 2.0mm		 2/3mm	
DIÂMETRO	Ø3.75 Ø4.5	Ø3.75 Ø4.5	Oso tipo I e II
	Ø3.75 Ø4.5	Ø3.75 Ø4.5	Oso tipo III e IV

Esta sequência de brocas é apenas sugestiva. Pode variar de acordo com a estrutura óssea e com o comprimento do implante.

Chave de instalação: Conexão Contra Ângulo Allure: Cód 814.715 / Conexão Catraca Allure: Cód 814.731

IMPLANTE ALLURE

Diâmetro (mm)	Comprimento (mm)	Código (c/parafuso - s/parafuso)
Ø3.75	5.0	821.950/8.121.950
Ø3.75	6.0	821.951/8.121.951
Ø3.75	7.0	821.952/8.121.952
Ø4.5	5.0	821.953/8.121.953
Ø4.5	6.0	821.954/8.121.954
Ø4.5	7.0	821.955/8.121.955



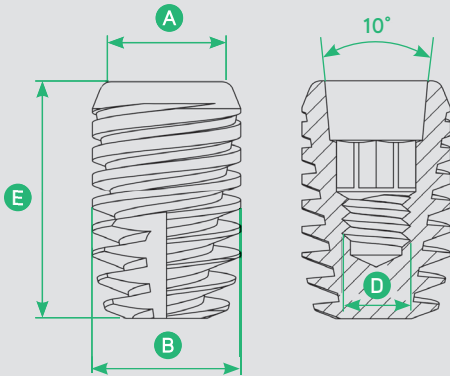
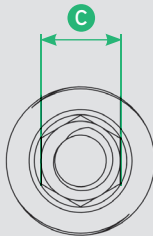
CICATRIZADOR TWIN

Diâmetro (mm)	Código
Ø3,3 altura 0,5	883.100
Ø3,3 altura 1,5	883.101
Ø3,3 altura 2,5	883.102
Ø3,3 altura 3,5	883.103
Ø3,3 altura 4,5	883.104
Ø4,5 altura 0,5	883.105
Ø4,5 altura 1,5	883.106
Ø4,5 altura 2,5	883.107
Ø4,5 altura 3,5	883.108
Ø4,5 altura 4,5	883.109



PARAFUSO DE COBERTURA

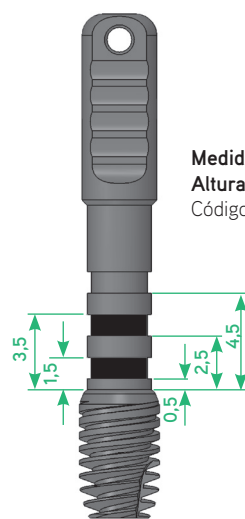
Diâmetro (mm)	Código
Ø3.75/Ø4.5	884.000



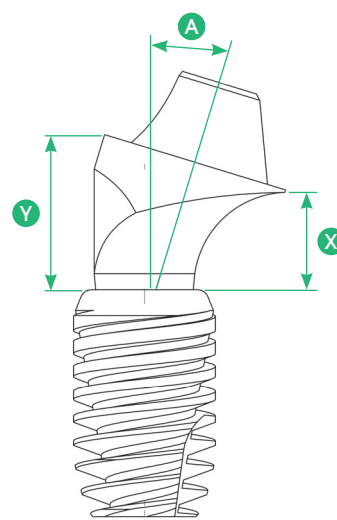
A	Plataforma Switching		
B	Diâmetro	3.75	4.5
C	Hexágono Interno	2,0	2,0
D	Rosca Interna	M1,6	M1,6
E	Comprimento	5.0/6.0/7.0	

MINI PILAR CÔNICO

ALLURE



Medidor de
Altura Allure
Código: 801.735



CARACTERÍSTICAS

- Componente em titânio;
- Prótese múltipla parafusada;
- Espaço mínimo interoclusal de 4,7 mm a partir da altura da mucosa;
- Mini pilar cônico reto - peça única;
- Mini pilar cônico angulado - peça dupla:
- Acompanha parafuso hexagonal em titânio e haste de inserção;
- Dodecágono com 12 posições de encaixe.
- Plataforma única para todos os mini pilares, possibilitando o uso de única medida para seus componentes.

MINI PILAR CÔNICO ALLURE

A = 17° e 27°

X = 1,5/2,5 e 3,5mm

17°Y = 3,0/4,0 e 5,0mm

27°Y = 3,7/4,7 e 5,7mm



TITÂNIO
32 N.cm

MINI PILAR CÔNICO (MPC)

Diâmetro (mm)	Código
Ø3.75/Ø4.5 altura 0.8	880.000
Ø3.75/Ø4.5 altura 1.5	880.001
Ø3.75/Ø4.5 altura 2.5	880.002
Ø3.75/Ø4.5 altura 3.5	880.003



TITÂNIO
20 N.cm

MCP ANGULADO 17°

Diâmetro (mm)	Código
Ø3.75/Ø4.5 altura 1.5	880.009
Ø3.75/Ø4.5 altura 2.5	880.011
Ø3.75/Ø4.5 altura 3.5	880.012



TITÂNIO
20 N.cm

MPC ANGULADO 27°

Diâmetro (mm)	Código
Ø3.75/Ø4.5 altura 1.5	880.019
Ø3.75/Ø4.5 altura 2.5	880.020
Ø3.75/Ø4.5 altura 3.5	880.021



INOX
10 N.cm

TRANSFER MOLDEIRA ABERTA CURTO MPC

Diâmetro (mm)	Código
HE/HI/ICM	849.002



INOX
10 N.cm

TRANSFER MOLDEIRA ABERTA MPC

Diâmetro (mm)	Código
HE/HI/ICM	849.001




INOX
10 N.cm


TRANSFER MOLDEIRA FECHADA MPC

Diâmetro (mm)	Código
HE/HI/ICM	850.001

ANÁLOGO MPC

		Diâmetro (mm)	Código
	LATÃO	HE/HI/ICM Latão	802.001
	INOX	HE/HI/ICM Inox	802.002

CILINDRO DE PROTEÇÃO MPC

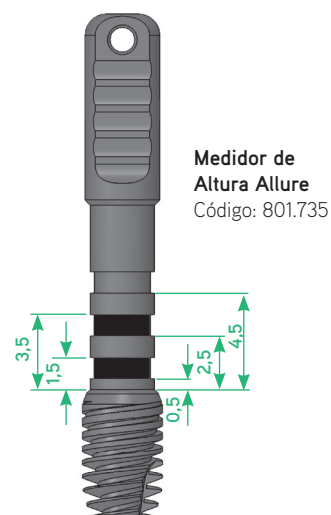
	TITÂNIO Parafuso embutido 10 N.cm	Diâmetro (mm)	Código
		HE/HI/ICM	812.001

**UCLA MPC COM
PARAFUSO HEXAGONAL**

		Diâmetro (mm)	Código
	POLIACETAL 10 N.cm	HE/HI/ICM Calcinável rotacional	861.001
	TITÂNIO 10 N.cm	HE/HI/ICM Titânio rotacional	861.002
	BASE CRCo 10 N.cm	HE/HI/ICM Calcinável com base em CrCo rotacional	861.003
	BASE TITÂNIO 10 N.cm	HE/HI/ICM Calcinável com base em titânio rotacional	861.004
		Parafuso avulso 864.014	

PILAR CÔNICO ALLURE

ALLURE



CARACTERÍSTICAS

- Componente em titânio;
- Prótese unitária parafusada;
- Espaço mínimo interoclusal de 6,7 mm a partir da altura da mucosa;
- Peça dupla:
 - Plataforma única para todos os pilares, possibilitando o uso de única medida para seus componentes;
 - Acompanha parafuso de fixação em titânio;
- Componentes do pilar cônico:
 - Transfer moldeira aberta;
 - Transfer moldeira fechada;
 - Análogos;
 - Cilindro de proteção;
 - Uclas;
- Disponíveis nas versões rotacional e antirrotacional;
- Os pilares cônicos são vendidos estéreis.



TITÂNIO
20 N.cm

PILAR CÔNICO (PC)

Diâmetro (mm)	Código
Ø3.75/Ø4.5 altura 1.5	880.030
Ø3.75/Ø4.5 altura 2.5	880.031
Ø3.75/Ø4.5 altura 3.5	880.032



INOX
10 N.cm

TRANSFER MOLDEIRA ABERTA PC

Diâmetro (mm)	Código
HE/HI/ICM Inox rotacional	851.001
HE/HI/ICM Inox antirrotacional	852.001



INOX
10 N.cm

TRANSFER MOLDEIRA FECHADA PC

Diâmetro (mm)	Código
HE/HI/ICM Inox rotacional	853.001
HE/HI/ICM Inox antirrotacional	853.002



LATÃO

ANÁLOGO PC

Diâmetro (mm)	Código
HE/HI/ICM Latão rotacional	803.001
HE/HI/ICM Latão antirrotacional	803.002



INOX

ANÁLOGO PC

Diâmetro (mm)	Código
HE/HI/ICM Inox rotacional	803.003
HE/HI/ICM Inox antirrotacional	803.004

TITÂNIO
Parafuso
embutido
10 N.cm**CILINDRO DE PROTEÇÃO PC**

Diâmetro (mm)	Código
HE/HI/ICM	813.001

POLIACETAL
10 N.cm**UCLA PC COM PARAFUSO HEXAGONAL**

Diâmetro (mm)	Código
HE/HI/ICM Calcinável rotacional	862.001
HE/HI/ICM Calcinável antirrotacional	862.002
HE/HI/ICM Titânio rotacional	862.003
HE/HI/ICM Titânio antirrotacional	862.004
HE/HI/ICM Calcinável com base em CrCo rotacional	862.005
HE/HI/ICM Calcinável com base em CrCo antirrotacional	862.006
HE/HI/ICM Calcinável com base em titânio rotacional	862.007
HE/HI/ICM Calcinável com base em titânio antirrotacional	862.008

Parafuso avulso 864.014

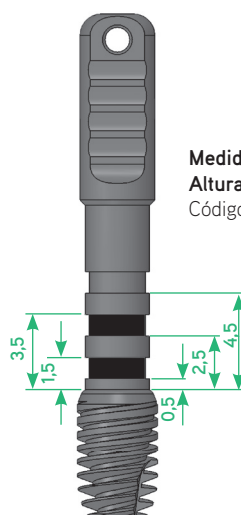
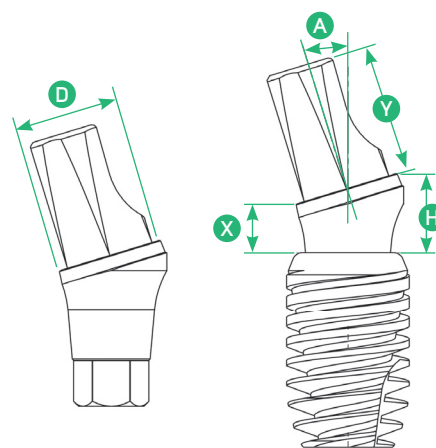
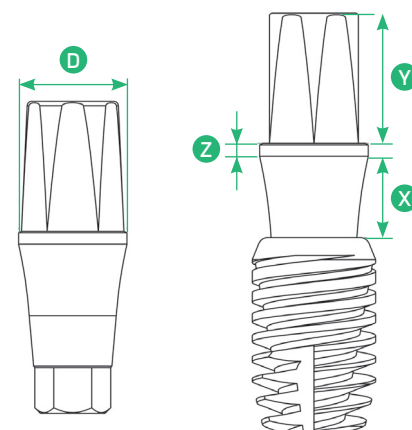
TITÂNIO
10 N.cmBASE
CRCO
10 N.cmBASE
TITÂNIO
10 N.cm

MUNHÃO ALLURE



CARACTERÍSTICAS

- Componente em titânio;
- Prótese cimentada;
- Acompanha parafuso hexagonal em titânio;
- Munhão angulado;
- Os munhões são vendidos estéreis.



Medidor de
Altura Allure
Código: 801.735

Munhões Ângulados

A = 17° e 30°

D = Ø3,3 e Ø4,5mm

X = 1,5/2,5 e 3,5mm

17°/Ø3,3(H=2,4/3,4 e 4,4mm)

30°/Ø3,3(H=3,0/4,0 e 5,0mm)

17°/Ø4,5(H=2,7/3,7 e 4,7mm)

30°/Ø4,5(H=3,3/4,3 e 5,3mm)

Y = 4 e 6mm

Munhões Personalizado e Direct

X = 0,5/1,5/2,5 e 3,5mm

Y = 4 e 6mm

Z = 0,4mm

D = Ø3,3 e Ø4,5mm



TITÂNIO
20 N.cm

MUNHÃO DIRECT ALLURE TWIN ALTURA 4 MM

Diâmetro/Altura (mm)	Código
Ø3,3 altura 0,5	829.400
Ø3,3 altura 1,5	829.401
Ø3,3 altura 2,5	829.402
Ø3,3 altura 3,5	829.403
Ø4,5 altura 0,5	829.405
Ø4,5 altura 1,5	829.406
Ø4,5 altura 2,5	829.407
Ø4,5 altura 3,5	829.408

MUNHÃO DIRECT ALLURE TWIN ALTURA 6 MM

Diâmetro/Altura (mm)	Código
Ø3,3 altura 0,5	829.410
Ø3,3 altura 1,5	829.411
Ø3,3 altura 2,5	829.412
Ø3,3 altura 3,5	829.413
Ø4,5 altura 0,5	829.415
Ø4,5 altura 1,5	829.416
Ø4,5 altura 2,5	829.417
Ø4,5 altura 3,5	829.418



TITÂNIO
20 N.cm

MUNHÃO PERSONALIZADO TWIN ALTURA 4 MM

Diâmetro/Altura (mm)	Código
Ø3,3 altura 0,5	829.420
Ø3,3 altura 1,5	829.421
Ø3,3 altura 2,5	829.422
Ø3,3 altura 3,5	829.423
Ø4,5 altura 0,5	829.425
Ø4,5 altura 1,5	829.426
Ø4,5 altura 2,5	829.427
Ø4,5 altura 3,5	829.428

MUNHÃO PERSONALIZADO TWIN ALTURA 6 MM

Diâmetro/Altura (mm)	Código
Ø3,3 altura 0,5	829.430
Ø3,3 altura 1,5	829.431
Ø3,3 altura 2,5	829.432
Ø3,3 altura 3,5	829.433
Ø4,5 altura 0,5	829.435
Ø4,5 altura 1,5	829.436
Ø4,5 altura 2,5	829.437
Ø4,5 altura 3,5	829.438



TITÂNIO
20 N.cm

MUNHÃO ANGULADO TWIN 17° ALTURA 4 MM

Diâmetro/Altura (mm)	Código
Ø3,3 altura 1,5	832.400
Ø3,3 altura 2,5	832.401
Ø3,3 altura 3,5	832.402
Ø4,5 altura 1,5	832.404
Ø4,5 altura 2,5	832.405
Ø4,5 altura 3,5	832.406

MUNHÃO ANGULADO TWIN 17° ALTURA 6 MM

Diâmetro/Altura (mm)	Código
Ø3,3 altura 1,5	832.408
Ø3,3 altura 2,5	832.409
Ø3,3 altura 3,5	832.410
Ø4,5 altura 1,5	832.412
Ø4,5 altura 2,5	832.413
Ø4,5 altura 3,5	832.414



TITÂNIO
20 N.cm

MUNHÃO ANGULADO TWIN 30° ALTURA 4 MM

Diâmetro/Altura (mm)	Código
Ø3,3 altura 1,5	832.416
Ø3,3 altura 2,5	832.417
Ø3,3 altura 3,5	832.418
Ø4,5 altura 1,5	832.420
Ø4,5 altura 2,5	832.421
Ø4,5 altura 3,5	832.422

MUNHÃO ANGULADO TWIN 30° ALTURA 6 MM

Diâmetro/Altura (mm)	Código
Ø3,3 altura 1,5	832.424
Ø3,3 altura 2,5	832.425
Ø3,3 altura 3,5	832.426
Ø4,5 altura 1,5	832.428
Ø4,5 altura 2,5	832.429
Ø4,5 altura 3,5	832.430



POLIACETAL

TRANSFER DO MUNHÃO TWIN

Diâmetro/Altura (mm)	Código
Ø3.3 altura 4	877.370
Ø3.3 altura 6	877.371
Ø4.5 altura 4	877.372
Ø4.5 altura 6	877.373



INOX

ANÁLOGO DO MUNHÃO TWIN

Diâmetro/Altura (mm)	Código
Ø3.3 altura 4	877.004
Ø3.3 altura 6	877.005
Ø4.5 altura 4	877.006
Ø4.5 altura 6	877.007

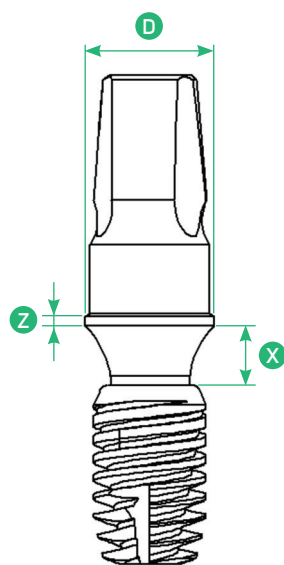


POLIACETAL

**CILINDRO CALCINÁVEL
DO MUNHÃO TWIN**

Diâmetro/Altura (mm)	Código
Ø3.3 altura 4	877.110
Ø3.3 altura 6	877.111
Ø4.5 altura 4	877.112
Ø4.5 altura 6	877.113

UCLA ALLURE



UCLA ALLURE

Ucla Calcinável com base em CrCo Allure

Z = 0,3 mm

X = 2,0 mm

D = 4,3 mm

CARACTERÍSTICAS

- Componente protético direto sobre o hexágono do implante;
- Prótese cimentada ou parafusada;
- Antirrotacional;
- Acompanha parafuso hexagonal em titânio.



INOX
10 N.cm

TRANSFER MOLDEIRA ABERTA

Diâmetro (mm)	Código
Ø3.75/Ø4.5	882.050



INOX
10 N.cm

TRANSFER MOLDEIRA FECHADA

Diâmetro (mm)	Código
Ø3.75/Ø4.5	882.055



INOX

ANÁLOGO

Diâmetro (mm)	Código
Ø3.75/Ø4.5 Inox	882.040



UCLA ANTIR-
ROTACIONAL
BASE CRCO
20 N.cm

UCLA COM PARAFUSO HEXAGONAL

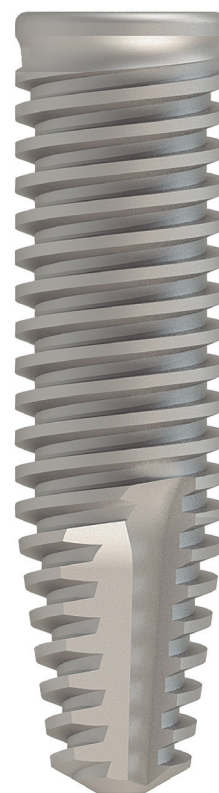
Produto	Código
Ucla Calcinável Base CrCo Ø3.75/4.5 mm Antirrotacional Allure com PH	882.030

Parafuso avulso 884.010

IMPLANTE AVANTT

CARACTERÍSTICAS

- Plataforma Switching;
- Indicado para todos os tipos de osso, especialmente o tipo III, IV e alvéolos;
- Indicação para a instalação do implante 2mm abaixo do nível ósseo;
- Acompanha parafuso de cobertura;
- Implante Cônico;
- Dupla rosca com perfil especial;
- Superfície Nano;
- Interface protética única para todos os diâmetros de implante;
- Torque máximo recomendado de 65Ncm.



SEQUÊNCIA DE BROCAS - AVANTT					
					
DIÂMETRO	Ø3.5 Ø4.3 Ø5.0	- Ø4.3 Ø5.0	Ø3.5 Ø4.3 Ø5.0	- Ø4.3 Ø5.0	- - Ø5.0
	Ø3.5 Ø4.3 Ø5.0	- Ø4.3 Ø5.0	Ø3.5 Ø4.3 Ø5.0	- - Ø5.0	-
					Osso tipo I e II Osso tipo III e IV

Esta sequência de brocas é apenas sugestiva. Pode variar de acordo com a estrutura óssea e com o comprimento do implante.

Chave de instalação: Conexão Contra Ângulo Avantt: Cód 814.742 / Conexão Catraca Avantt: Cód 814.740

IMPLANTE AVANTT

Diâmetro (mm)	Comprimento (mm)	Código (c/parafuso - s/parafuso)
Ø3.5	8.5	877.070/ 81.77070
Ø3.5	10	877.071/ 81.77071
Ø3.5	11.5	877.072/ 81.77072
Ø3.5	13	877.073/ 81.77073
Ø3.5	15	877.074/ 81.77074
Ø4.3	8.5	877.075/ 81.77075
Ø4.3	10	877.076/ 81.77076
Ø4.3	11.5	877.077/ 81.77077
Ø4.3	13	877.078/ 81.77078
Ø4.3	15	877.079/ 81.77079
Ø5.0	8.5	877.080/ 81.77080
Ø5.0	10	877.081/ 81.77081
Ø5.0	11.5	877.082/ 81.77082
Ø5.0	13	877.083/ 81.77083
Ø5.0	15	877.084/ 81.77084



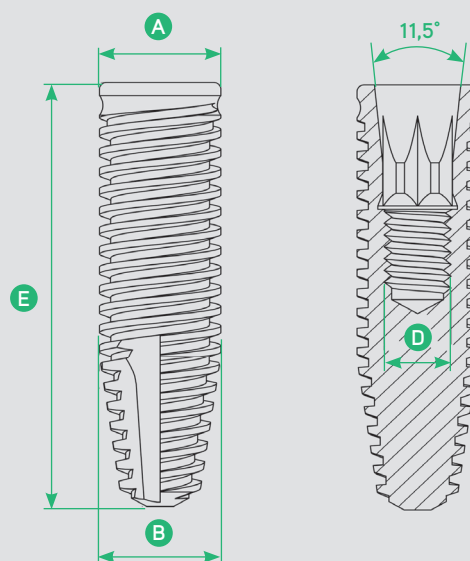
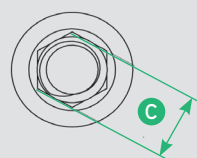
CICATRIZADOR DIVERGENTE

Diâmetro (mm)	Código
Ø3.3 altura 0.8	877.090
Ø3.3 altura 1.5	877.091
Ø3.3 altura 2.5	877.092
Ø3.3 altura 3.5	877.093
Ø3.3 altura 4.5	877.094
Ø3.3 altura 5.5	877.095
Ø3.3 altura 6.5	877.096
Ø4.5 altura 0.8	877.097
Ø4.5 altura 1.5	877.098
Ø4.5 altura 2.5	877.099
Ø4.5 altura 3.5	877.100
Ø4.5 altura 4.5	877.101
Ø4.5 altura 5.5	877.102
Ø4.5 altura 6.5	877.103

PARAFUSO DE COBERTURA



Diâmetro (mm)	Código
Parafuso de Cobertura Avantt	877.001
Parafuso de Cobertura Avantt alt. 2mm	877.002

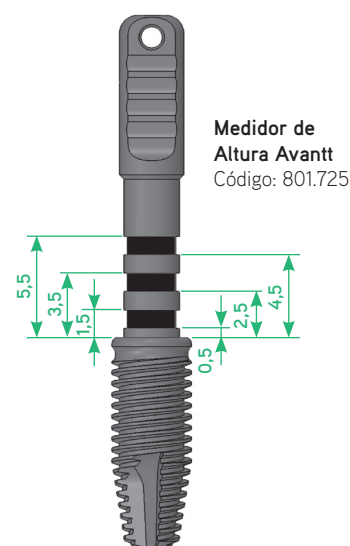


A Plataforma Switching

B	Diâmetro	3.5	4.3	5.0
C	Hexágono Interno	2,0	2,0	2,0
D	Rosca Interna	M1,8	M1,8	M1,8
E	Comprimento	8.5/10/11.5/13/15		

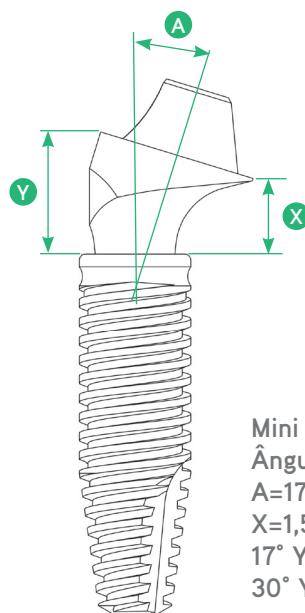
MINI PILAR CÔNICO ICM

INDEXAÇÃO CONE MORSE



CARACTERÍSTICAS

- Componente em titânio;
- Prótese múltipla parafusada;
- Espaço mínimo interoclusal de 4,7 mm a partir da altura da mucosa;
- Mini pilar cônico reto - peça única;
- Mini pilar cônico angulado - peça dupla;
- Acompanha parafuso hexagonal em titânio e haste de inserção;
- Plataforma única para todos os mini pilares, possibilitando uso de única medida para seus componentes;
- Os mini pilares cônicos são vendidos estéreis.



**Mini Pilar Cônico
Ângulado Avantt**
A=17° e 30°
X=1,5/2,5/3,5/4,5mm
17° Y=2,8/3,8/4,8/5,8mm
30° Y=4,0/5,0/6,0/7,0mm



TITÂNIO
32 N.cm

MINI PILAR CÔNICO (MPC) AVANTT

Diâmetro (mm)	Código
Altura 0.8	877.010
Altura 1.5	877.011
Altura 2.5	877.012
Altura 3.5	877.013
Altura 4.5	877.014
Altura 5.5	877.015



TITÂNIO
20 N.cm

MPC AVANTT ANGULADO 17°

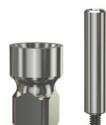
Diâmetro (mm)	Código
Altura 1.5	877.021
Altura 2.5	877.022
Altura 3.5	877.023
Altura 4.5	877.024



TITÂNIO
20 N.cm

MPC AVANTT ANGULADO 30°

Diâmetro (mm)	Código
Altura 1.5	877.026
Altura 2.5	877.027
Altura 3.5	877.028
Altura 4.5	877.029



INOX
10 N.cm

TRANSFER MOLDEIRA ABERTA CURTO MPC

Diâmetro (mm)	Código
HE/HI/ICM	849.002



INOX
10 N.cm

TRANSFER MOLDEIRA ABERTA MPC

Diâmetro (mm)	Código
HE/HI/ICM	849.001




INOX
10 N.cm


TRANSFER MOLDEIRA FECHADA MPC

Diâmetro (mm)	Código
HE/HI/ICM	850.001





ANÁLOGO MPC

		Diâmetro (mm)	Código
	LATÃO	HE/HI/ICM Latão	802.001
	INOX	HE/HI/ICM Inox	802.002

CILINDRO DE PROTEÇÃO MPC

	TITÂNIO Parafuso embutido 10 N.cm	Diâmetro (mm)	Código
		HE/HI/ICM	812.001

UCLA MPC COM PARAFUSO HEXAGONAL

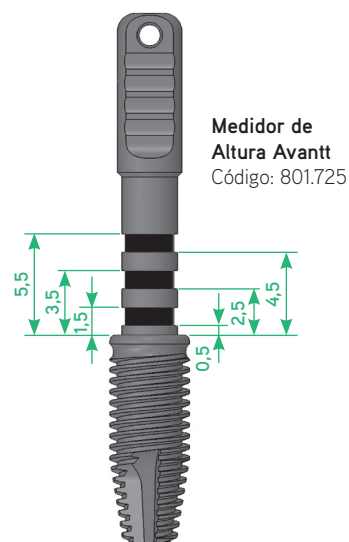
		Diâmetro (mm)	Código
	POLIACETAL 10 N.cm	HE/HI/ICM Calcinável rotacional	861.001
	TITÂNIO 10 N.cm	HE/HI/ICM Titânio rotacional	861.002
	BASE CRCO 10 N.cm	HE/HI/ICM Calcinável com base em CrCo rotacional	861.003
	BASE TITÂNIO 10 N.cm	HE/HI/ICM Calcinável com base em titânio rotacional	861.004

Parafuso avulso 864.014

PILAR CÔNICO

ICM

INDEXAÇÃO CONE MORSE



CARACTERÍSTICAS

- Componente em titânio;
- Prótese unitária parafusada;
- Espaço mínimo interoclusal de 6,7 mm a partir da altura da mucosa;
- Peça dupla:
 - Plataforma única para todos os pilares, possibilitando uso de única medida para seus componentes.
 - Acompanha parafuso de fixação em titânio;
- Componentes do pilar cônico:
 - Transfer moldeira aberta;
 - Transfer moldeira fechada;
 - Análogos;
 - Cilindro de proteção;
 - Uclas;
- Disponíveis nas versões rotacional e antirrotacional;
- Os pilares cônicos são vendidos estéreis.



TITÂNIO
20 N.cm

PILAR CÔNICO (PC) AVANTT

Diâmetro (mm)	Código
Altura 0.8	877.120
Altura 1.5	877.121
Altura 2.5	877.122
Altura 3.5	877.123
Altura 4.5	877.124
Altura 5.5	877.125



INOX
10 N.cm

TRANSFER MOLDEIRA ABERTA PC

Diâmetro (mm)	Código
HE/HI/ICM Inox rotacional	851.001
HE/HI/ICM Inox antirrotacional	852.001



INOX
10 N.cm

TRANSFER MOLDEIRA FECHADA PC

Diâmetro (mm)	Código
HE/HI/ICM Inox rotacional	853.001
HE/HI/ICM Inox antirrotacional	853.002



LATÃO

ANÁLOGO PC

Diâmetro (mm)	Código
HE/HI/ICM Latão rotacional	803.001
HE/HI/ICM Latão antirrotacional	803.002



INOX

ANÁLOGO PC

Diâmetro (mm)	Código
HE/HI/ICM Inox rotacional	803.003
HE/HI/ICM Inox antirrotacional	803.004



TITÂNIO
Parafuso
embutido
10 N.cm

CILINDRO DE PROTEÇÃO PC

Diâmetro (mm)	Código
HE/HI/ICM	813.001



POLIACETAL
10 N.cm

UCLA PC COM PARAFUSO HEXAGONAL

Diâmetro (mm)	Código
HE/HI/ICM Calcinável rotacional	862.001
HE/HI/ICM Calcinável antirrotacional	862.002
HE/HI/ICM Titânio rotacional	862.003
HE/HI/ICM Titânio antirrotacional	862.004
HE/HI/ICM Calcinável com base em CrCo rotacional	862.005
HE/HI/ICM Calcinável com base em CrCo antirrotacional	862.006
HE/HI/ICM Calcinável com base em titânio rotacional	862.007
HE/HI/ICM Calcinável com base em titânio antirrotacional	862.008

Parafuso avulso 864.014



TITÂNIO
10 N.cm



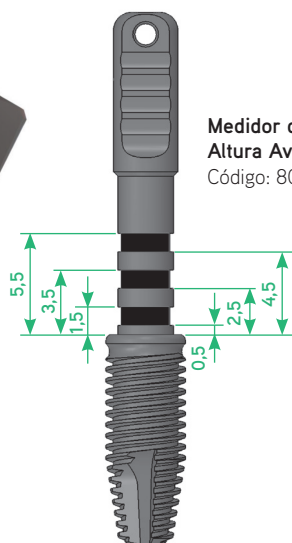
BASE
CRCO
10 N.cm



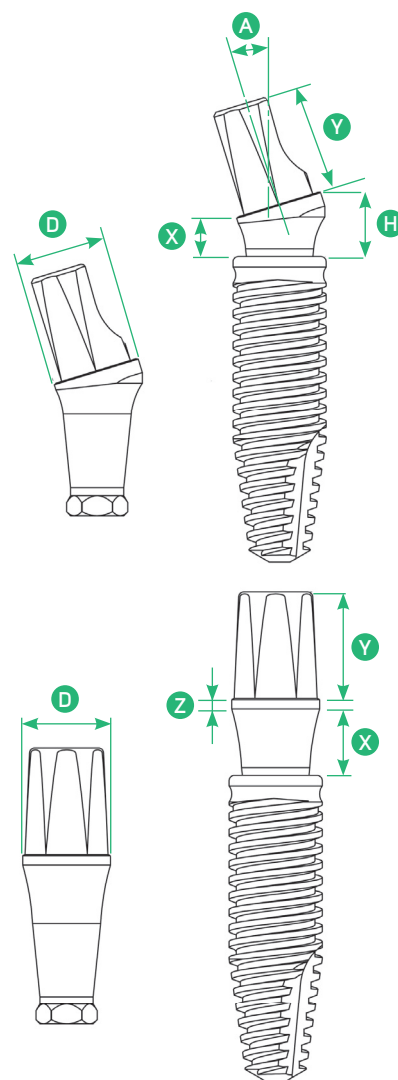
BASE
TITÂNIO
10 N.cm

MUNHÃO ICM

INDEXAÇÃO CONE MORSE



Medidor de
Altura Avantt
Código: 801.725



CARACTERÍSTICAS

- Componente em titânio;
- Prótese cimentada;
- Acompanha parafuso hexagonal em titânio;
- Munhão angulado;
- Os munhões são vendidos estéreis.

Munhões Ângulos

A = 17° e 30°

D = Ø3,3 e Ø4,5mm

X = 1,5/2,5/3,5 e 4,5mm

17°/Ø3,3(H=2,4/3,4/4,4 e 5,4mm)

30°/Ø3,3(H=3,0/4,0/5,0 e 6,0mm)

17°/Ø4,5(H=2,7/3,7/4,7 e 5,7mm)

30°/Ø4,5(H=3,3/4,3/5,3 e 6,3mm)

Munhões Direct e Personalizado

X = 0,5/0,8/1,5/2,5/3,5/4,5
e 5,5mm

Y = 4 e 6mm

Z = 0,4mm

D = Ø3,3 e Ø4,5mm



TITÂNIO
20 N.cm

MUNHÃO DIRECT AVANTT ALTURA 4 MM

Diâmetro/Altura (mm)	Código
Ø3.3 mm altura 0.5	877.216
Ø3.3 mm altura 0.8	877.217
Ø3.3 mm altura 1.5	877.218
Ø3.3 mm altura 2.5	877.219
Ø3.3 mm altura 3.5	877.220
Ø3.3 mm altura 4.5	877.221
Ø3.3 mm altura 5.5	877.222
Ø4.5 mm altura 0.5	877.224
Ø4.5 mm altura 0.8	877.225
Ø4.5 mm altura 1.5	877.226
Ø4.5 mm altura 2.5	877.227
Ø4.5 mm altura 3.5	877.228
Ø4.5 mm altura 4.5	877.229
Ø4.5 mm altura 5.5	877.230

MUNHÃO DIRECT AVANTT ALTURA 6MM

Diâmetro/Altura (mm)	Código
Ø3.3 mm altura 0.5	877.232
Ø3.3 mm altura 0.8	877.233
Ø3.3 mm altura 1.5	877. 234
Ø3.3 mm altura 2.5	877. 235
Ø3.3 mm altura 3.5	877. 236
Ø3.3 mm altura 4.5	877. 237
Ø3.3 mm altura 5.5	877.238
Ø4.5 mm altura 0.5	877.240
Ø4.5 mm altura 0.8	877. 241
Ø4.5 mm altura 1.5	877. 242
Ø4.5 mm altura 2.5	877. 243
Ø4.5 mm altura 3.5	877. 244
Ø4.5 mm altura 4.5	877. 245
Ø4.5 mm altura 5.5	877. 246



TITÂNIO
20 N.cm

MUNHÃO PERSONALIZADO AVANTT ALTURA 4

Diâmetro/Altura (mm)	Código
Ø3.3 mm altura 0.5	877.280
Ø3.3 mm altura 0.8	877.281
Ø3.3 mm altura 1.5	877.282
Ø3.3 mm altura 2.5	877.283
Ø3.3 mm altura 3.5	877.284
Ø3.3 mm altura 4.5	877.285
Ø3.3 mm altura 5.5	877.286
Ø4.5 mm altura 0.5	877.288
Ø4.5 mm altura 0.8	877.289
Ø4.5 mm altura 1.5	877.290
Ø4.5 mm altura 2.5	877.291
Ø4.5 mm altura 3.5	877.292
Ø4.5 mm altura 4.5	877.293
Ø4.5 mm altura 5.5	877.294

MUNHÃO PERSONALIZADO AVANTT ALTURA 6

Diâmetro/Altura (mm)	Código
Ø3.3 mm altura 0.5	877.296
Ø3.3 mm altura 0.8	877.297
Ø3.3 mm altura 1.5	877.298
Ø3.3 mm altura 2.5	877.299
Ø3.3 mm altura 3.5	877.300
Ø3.3 mm altura 4.5	877.301
Ø3.3 mm altura 5.5	877.302
Ø4.5 mm altura 0.5	877.304
Ø4.5 mm altura 0.8	877.305
Ø4.5 mm altura 1.5	877.306
Ø4.5 mm altura 2.5	877.307
Ø4.5 mm altura 3.5	877.308
Ø4.5 mm altura 4.5	877.309
Ø4.5 mm altura 5.5	877.310



TITÂNIO
20 N.cm

MUNHÃO ANGULADO AVANTT 17° ALTURA 4

Diâmetro/Altura (mm)	Código
Ø3.3 mm altura 1.5	877.169
Ø3.3 mm altura 2.5	877.170
Ø3.3 mm altura 3.5	877.171
Ø3.3 mm altura 4.5	877.172
Ø4.5 mm altura 1.5	877.175
Ø4.5 mm altura 2.5	877.176
Ø4.5 mm altura 3.5	877.177
Ø4.5 mm altura 4.5	877.178

MUNHÃO ANGULADO AVANTT 17° ALTURA 6

Diâmetro/Altura (mm)	Código
Ø3.3 mm altura 1.5	877.181
Ø3.3 mm altura 2.5	877.182
Ø3.3 mm altura 3.5	877.183
Ø3.3 mm altura 4.5	877.184
Ø4.5 mm altura 1.5	877.187
Ø4.5 mm altura 2.5	877.188
Ø4.5 mm altura 3.5	877.189
Ø4.5 mm altura 4.5	877.190



TITÂNIO
20 N.cm

MUNHÃO ANGULADO AVANTT 30° ALTURA 4

Diâmetro/Altura (mm)	Código
Ø3.3 mm altura 1.5	877.193
Ø3.3 mm altura 2.5	877.194
Ø3.3 mm altura 3.5	877.195
Ø3.3 mm altura 4.5	877.196
Ø4.5 mm altura 1.5	877.199
Ø4.5 mm altura 2.5	877.200
Ø4.5 mm altura 3.5	877.201
Ø4.5 mm altura 4.5	877.202

MUNHÃO ANGULADO AVANTT 30° ALTURA 6

Diâmetro/Altura (mm)	Código
Ø3.3 mm altura 1.5	877.205
Ø3.3 mm altura 2.5	877.206
Ø3.3 mm altura 3.5	877.207
Ø3.3 mm altura 4.5	877.208
Ø4.5 mm altura 1.5	877.211
Ø4.5 mm altura 2.5	877.212
Ø4.5 mm altura 3.5	877.213
Ø4.5 mm altura 4.5	877.214



POLIACETAL

TRANSFER DO MUNHÃO TWIN

Diâmetro (mm)	Código
Ø3.3 altura 4	877.370
Ø3.3 altura 6	877.371
Ø4.5 altura 4	877.372
Ø4.5 altura 6	877.373



INOX

ANÁLOGO DO MUNHÃO TWIN

Diâmetro (mm)	Código
Ø3.3 altura 4	877.004
Ø3.3 altura 6	877.005
Ø4.5 altura 4	877.006
Ø4.5 altura 6	877.007



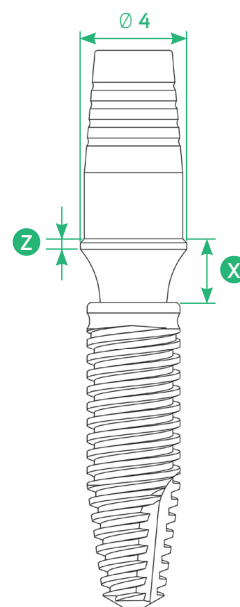
POLIACETAL

**CILINDRO CALCINÁVEL
DO MUNHÃO TWIN**

Diâmetro (mm)	Código
Ø3.3 altura 4	877.110
Ø3.3 altura 6	877.111
Ø4.5 altura 4	877.112
Ø4.5 altura 6	877.113

UCLA^{ICM}

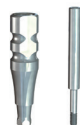
INDEXAÇÃO CONE MORSE



Cinta Alta X = 3mm
Cinta Média X = 2mm
Cinta Baixa X = 1mm
Z = 0,4mm

CARACTERÍSTICAS

- Componente protético direto sobre o hexágono do implante;
- Prótese cimentada ou parafusada;
- Rotacional/antirrotacional;
- Acompanha parafuso hexagonal em titânio.



INOX
10 N.cm

TRANSFER MOLDEIRA ABERTA AVANTT

Diâmetro (mm)	Código
Ø3.5/Ø4.3/Ø5.0	877.376



INOX
10 N.cm

TRANSFER MOLDEIRA FECHADA AVANTT

Diâmetro (mm)	Código
Ø3.5/Ø4.3/Ø5.0	877.377



INOX

ANÁLOGO INOX AVANTT

Diâmetro (mm)	Código
Ø3.5/Ø4.3/Ø5.0	877.003



ANTIRROTA-
CIONAL
BASE CRCO
20 N.cm

UCLA BASE CRCO AVANTT

Produto	Código
Antirrotacional Cinta Média	877.130
Antirrotacional Cinta Alta	877.131
Antirrotacional Cinta Baixa	877.132
Rotacional Cinta Média	877.133
Rotacional Cinta Alta	877.134
Rotacional Cinta Baixa	877.135

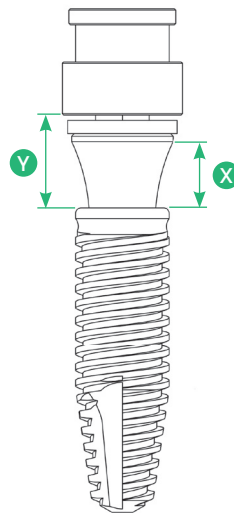
Parafuso avulso 864.070



ROTACIONAL
BASE CRCO
20 N.cm

OVERDENTURE O'RING ^(ICM)

INDEXAÇÃO CONE MORSE



X = 0,8/1,5/2,5/3,5 e 4,5mm

Y = 1,8/2,5/3,5/4,5 e 5,5mm

CARACTERÍSTICAS

- Componente em titânio;
- Parafusada direto ao implante;
- Prótese Overdenture;
- Sistema Attachment bola;
- Os overdentures são vendidos estéreis.



TITÂNIO
32 N.cm

OVERDENTURE O'RING

Diâmetro (mm)	Código
Altura 0.8	877.330
Altura 1.5	877.331
Altura 2.5	877.332
Altura 3.5	877.333
Altura 4.5	877.334



AÇO
CIRÚRGICO

CHAVE TORQUE

Produto	Código
Chave torque para O'ring	807.015



TITÂNIO

DISPOSITIVOS DE RETENÇÃO

Produto	Código
Cápsula de O'ring com anel posicionado	806.001



BORRACHA

Anel de borracha - reposição
para cápsula de O'ring

804.001



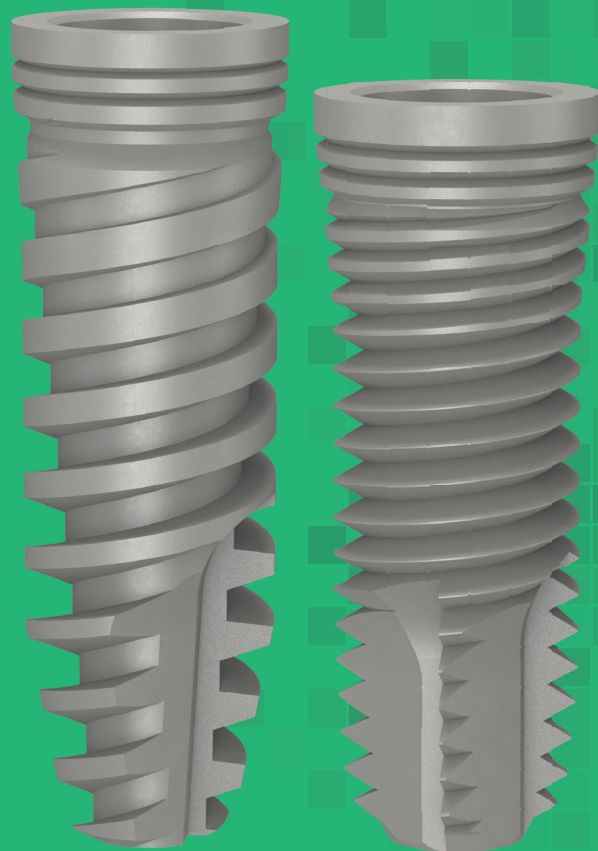
POLIACETAL

DISPOSITIVOS DE RETENÇÃO

Produto	Código
Anel de silicone espaçador de O'ring	804.002

HEXÁGONO INTERNO

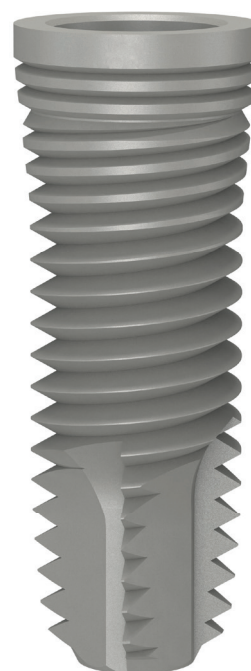
IMPLANTES E
SEQUÊNCIA
PROTÉTICA



IMPLANTE CLASSIC-IN CR

CARACTERÍSTICAS

- Hexágono interno;
- Implante cilíndrico;
- Dupla rosca;
- Conexão interna;
- Superfície nano;
- Acompanha parafuso de cobertura;
- Torque máximo recomendado de 65 N.cm para plataforma 4.3/5.0 e 45 N.cm para plataforma 3.6;
- A instalação deve ser feita a nível ósseo.



SEQUÊNCIA DE BROCAS - CLASSIC-IN CR

	 Lança helicoidal 2.0mm	 2/3mm	 2.8mm	 3.0mm	 3.15mm	 3.3mm	 3.8mm	 Countersink 4.0mm 5.0mm	
DIÂMETRO	Ø3.5 Ø3.75 Ø4.0 Ø5.0	Ø3.5 Ø3.75 Ø4.0 Ø5.0	-	Ø3.75 Ø4.0 Ø5.0	- - Ø4.0 -	- - - Ø5.0	- - - Ø5.0	- Ø3.75 - (usar quando houver muita espessura cortical) Ø4.0 Ø5.0	Osso tipo II
	Ø3.5 Ø3.75 Ø4.0 Ø5.0	- Ø3.75 Ø4.0 Ø5.0	- Ø3.75 Ø4.0 -	- - Ø4.0 Ø5.0	- -	- - - Ø5.0	-	-	Osso tipo II e IV

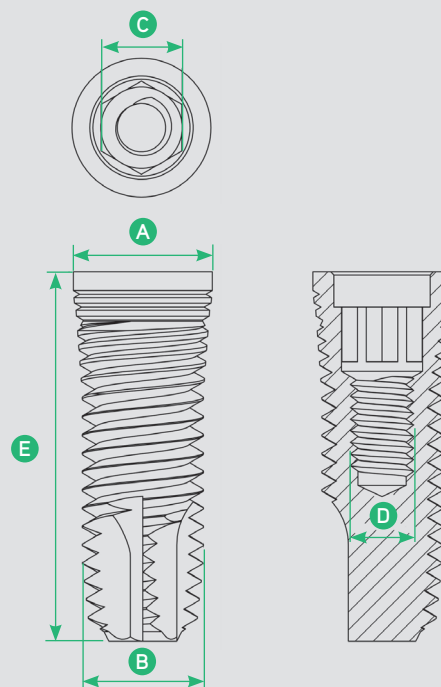
Esta sequência de brocas é apenas sugestiva. Pode variar de acordo com a estrutura óssea e com o comprimento do implante.

Chave de instalação: Conexão Contra Ângulo 3.6: Cód 814.015 / Conexão Contra Ângulo 4.3/5.0: Cód 814.016

Conexão Catraca 3.6: Cód 814.008 / Conexão Catraca 4.3/5.0: Cód 814.011

IMPLANTE CLASSIC IN - CR

Diâmetro (mm)	Comprimento (mm)	Código
Ø3.5	8.5	818.701
Ø3.5	10	818.702
Ø3.5	11.5	818.703
Ø3.5	13	818.704
Ø3.5	15	818.705
Ø3.75	7	818.706
Ø3.75	8.5	818.707
Ø3.75	10	818.708
Ø3.75	11.5	818.709
Ø3.75	13	818.710
Ø3.75	15	818.711
Ø4.0	7	818.712
Ø4.0	8.5	818.713
Ø4.0	10	818.714
Ø4.0	11.5	818.715
Ø4.0	13	818.716
Ø4.0	15	818.717
Ø5.0	7	818.718
Ø5.0	8.5	818.719
Ø5.0	10	818.720
Ø5.0	11.5	818.721
Ø5.0	13	818.722
Ø5.0	15	818.723



A	Plataforma	3.6	4.3	5.0
B	Diâmetro	3.5	3.75/4.0	5.0
C	Hexágono Interno	2.0	2.5	2.5
D	Rosca Interna	M1.6	M1.8	M1.8
E	Comprimento	8.5/10/11.5/13/15	7/8.5/10/11.5/13/15	

CICATRIZADOR DIVERGENTE



Diâmetro (mm)	Código
Ø3.6 altura 3	809.015
Ø3.6 altura 4	809.016
Ø3.6 altura 5	809.017
Ø3.6 altura 6	809.018
Ø4.3 altura 2	809.019
Ø4.3 altura 3	809.020
Ø4.3 altura 4	809.021
Ø4.3 altura 5	809.022
Ø4.3 altura 6	809.023
Ø5.0 altura 2	809.024
Ø5.0 altura 3	809.025
Ø5.0 altura 4	809.026
Ø5.0 altura 5	809.027
Ø5.0 altura 6	809.028

PARAFUSO DE COBERTURA



Diâmetro (mm)	Código
Ø3.6	839.003
Ø4.3	839.004
Ø5.0	839.005

CICATRIZADOR PARALELO

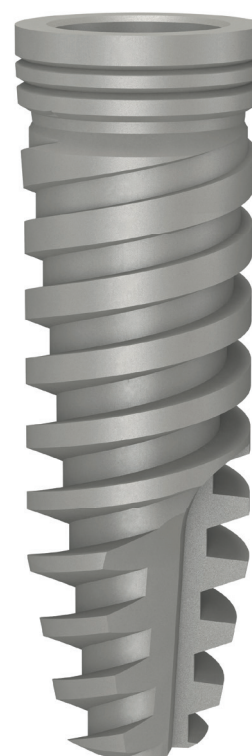


Diâmetro (mm)	Código
Ø3.6 altura 3	811.015
Ø3.6 altura 4	811.016
Ø3.6 altura 5	811.017
Ø3.6 altura 6	811.018
Ø4.3 altura 2	811.019
Ø4.3 altura 3	811.020
Ø4.3 altura 4	811.021
Ø4.3 altura 5	811.022
Ø4.3 altura 6	811.023
Ø5.0 altura 2	811.024
Ø5.0 altura 3	811.025
Ø5.0 altura 4	811.026
Ø5.0 altura 5	811.027
Ø5.0 altura 6	811.028

IMPLANTE ESTETIC-IN CR

CARACTERÍSTICAS

- Hexágono interno;
- Implante cônico;
- Dupla rosca;
- Conexão interna;
- Superfície nano;
- Acompanha parafuso de cobertura;
- Torque máximo recomendado de 65 N.cm;
- A instalação deve ser feita a nível ósseo.



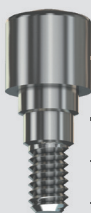
SEQUÊNCIA DE BROCAS - ESTETIC-IN CR							
	 Lança helicoidal 2.0mm	 2/3mm	 2.8mm	 3.0mm	 3.15mm	 conica 4.0mm	 conica 5.0mm
DIÂMETRO	Ø4.0 Ø5.0	- Ø5.0	Ø4.0 -	- Ø5.0	Ø4.0 -	Ø4.0 Ø5.0	- Ø5.0
	Ø4.0 Ø5.0	- Ø5.0	Ø4.0 -	- Ø5.0	Ø4.0 -	-	-
							Ossos tipo I e II
							Ossos tipo III e IV

Esta sequência de brocas é apenas sugestiva. Pode variar de acordo com a estrutura óssea e com o comprimento do implante.

Chave de instalação: Conexão Contra Ângulo 4.3/5.0: Cód 814.016 / Conexão Catraca 4.3/5.0: Cód 814.011

ESTETIC-IN CR

Diâmetro (mm)	Comprimento (mm)	Código
Ø4.0	8.5	820.101
Ø4.0	10	820.102
Ø4.0	11.5	820.103
Ø4.0	13	820.104
Ø4.0	15	820.105
Ø5.0	8.5	820.106
Ø5.0	10	820.107
Ø5.0	11.5	820.108
Ø5.0	13	820.109
Ø5.0	15	820.110



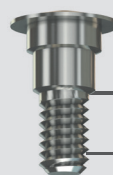
CICATRIZADOR PARALELO

Diâmetro (mm)	Código
Ø4.3 altura 2	811.019
Ø4.3 altura 3	811.020
Ø4.3 altura 4	811.021
Ø4.3 altura 5	811.022
Ø4.3 altura 6	811.023
Ø5.0 altura 2	811.024
Ø5.0 altura 3	811.025
Ø5.0 altura 4	811.026
Ø5.0 altura 5	811.027
Ø5.0 altura 6	811.028



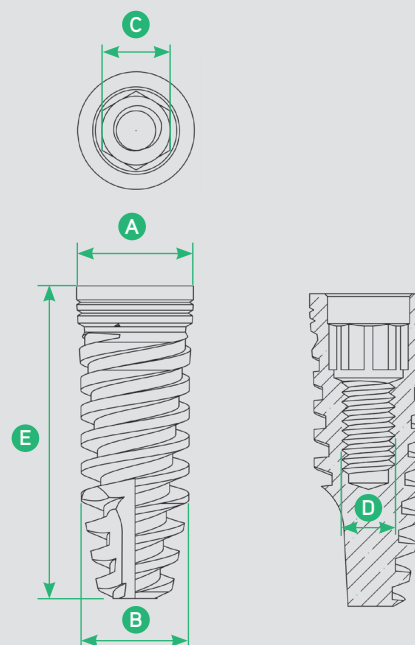
CICATRIZADOR DIVERGENTE

Diâmetro (mm)	Código
Ø4.3 altura 2	809.019
Ø4.3 altura 3	809.020
Ø4.3 altura 4	809.021
Ø4.3 altura 5	809.022
Ø4.3 altura 6	809.023
Ø5.0 altura 2	809.024
Ø5.0 altura 3	809.025
Ø5.0 altura 4	809.026
Ø5.0 altura 5	809.027
Ø5.0 altura 6	809.028



PARAFUSO DE COBERTURA

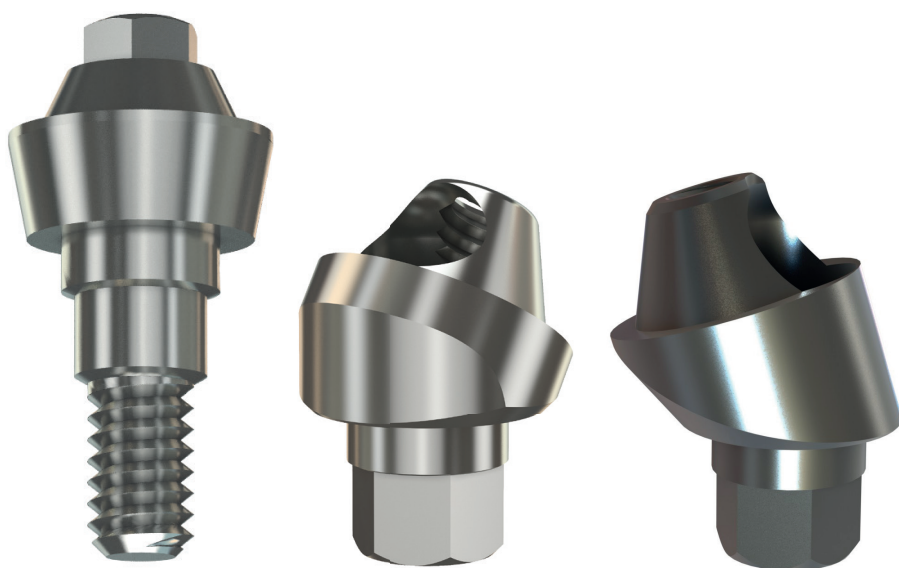
Diâmetro (mm)	Código
Ø4.3	839.004
Ø5.0	839.005



A	Plataforma	4.3	5.0
B	Diâmetro	4.0	5.0
C	Hexágono Interno	2.5	2.5
D	Rosca Interna	M1.8	M1.8
E	Comprimento	8.5/10/11.5/13/15	

MINI PILAR CÔNICO ^{HI_{CR}}

HEXÁGONO INTERNO



CARACTERÍSTICAS

- Componente em titânio;
- Prótese múltipla parafusada;
- Espaço mínimo interoclusal de 4,7 mm a partir da altura da mucosa;
- Mini pilar cônico reto - peça única;
- Mini pilar cônico angulado - peça dupla:
 - Acompanha parafuso hexagonal em titânio e haste de inserção.
- Plataforma única para todos os mini pilares, possibilitando o uso de única medida para seus componentes;
- Os mini pilares cônicos são vendidos estéreis.



TITÂNIO
20 N.cm = 3.6
32 N.cm = 4.3/5.0

MINI PILAR CÔNICO (MPC)

Diâmetro (mm)	Código
Ø3.6 altura 1.5	825.206
Ø3.6 altura 2	825.207
Ø3.6 altura 3	825.208
Ø3.6 altura 4	825.209
Ø3.6 altura 5	825.210
Ø4.3 altura 1	826.011
Ø4.3 altura 2	826.012
Ø4.3 altura 3	826.013
Ø4.3 altura 4	826.014
Ø4.3 altura 5	826.015
Ø5.0 altura 1	826.016
Ø5.0 altura 2	826.017
Ø5.0 altura 3	826.018
Ø5.0 altura 4	826.019
Ø5.0 altura 5	826.020



TITÂNIO
20 N.cm

MINI PILAR ANGULADO 17°

Diâmetro (mm)	Código
Ø3.6 altura 2	825.600
Ø3.6 altura 3	825.601
Ø3.6 altura 4	825.602
Ø4.3 altura 2	825.700
Ø4.3 altura 3	825.702
Ø4.3 altura 4	825.703
Ø4.3 altura 5	825.705



TITÂNIO
20 N.cm

MINI PILAR ANGULADO 30°

Diâmetro (mm)	Código
Ø3.6 altura 3	825.252
Ø3.6 altura 4	825.253
Ø4.3 altura 3	825.701
Ø4.3 altura 4	825.704



INOX
10 N.cm

TRANSFER MOLDEIRA ABERTA CURTO MPC

Diâmetro (mm)	Código
HE/HI/ICM	849.002



INOX
10 N.cm

TRANSFER MOLDEIRA ABERTA MPC

Diâmetro (mm)	Código
HE/HI/ICM	849.001



INOX
10 N.cm

TRANSFER MOLDEIRA FECHADA MPC

Diâmetro (mm)	Código
HE/HI/ICM	850.001

ANÁLOGO MPC



LATÃO

Diâmetro (mm)	Código
---------------	--------

HE/HI/ICM Latão 802.001



INOX

Diâmetro (mm)	Código
---------------	--------

HE/HI/ICM Inox 802.002







TITÂNIO
Parafuso
embutido
10 N.cm

CILINDRO DE PROTEÇÃO MPC

Diâmetro (mm)	Código
HE/HI/ICM	812.001

**UCLA MPC COM PARAFUSO
HEXAGONAL**

		Diâmetro (mm)	Código
	POLIACETAL 10 N.cm	HE/HI/ICM Calcinável rotacional	861.001
	TITÂNIO 10 N.cm	HE/HI/ICM Titânio rotacional	861.002
	BASE CRCo 10 N.cm	HE/HI/ICM Calcinável com base em CrCo rotacional	861.003
	BASE TITÂNIO 10 N.cm	HE/HI/ICM Calcinável com base em titânio rotacional	861.004
		Parafuso avulso 864.014	

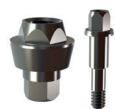
PILAR CÔNICO^{HI_{CR}}

HEXÁGONO INTERNO



CARACTERÍSTICAS

- Componente em titânio;
- Prótese unitária parafusada;
- Espaço mínimo interoclusal de 6,7 mm a partir da altura da mucosa;
- Peça dupla:
 - Acompanha parafuso de fixação em titânio;
- Plataforma única para todos os pilares, possibilitando o uso de única medida para seus componentes;
- Componentes do pilar cônico:
 - Transfer moldeira aberta;
 - Transfer moldeira fechada;
 - Análogos;
 - Cilindro de proteção;
 - Uclas;
- Disponíveis nas versões rotacional e antirrotacional;
- Os pilares cônicos são vendidos estéreis.



TITÂNIO
20 N.cm

PILAR CÔNICO PC

Diâmetro (mm)	Código
Ø3.6 altura 1.5	843.026
Ø3.6 altura 2	843.027
Ø3.6 altura 3	843.028
Ø3.6 altura 4	843.029
Ø3.6 altura 5	843.030
Ø4.3 altura 1	843.016
Ø4.3 altura 2	843.017
Ø4.3 altura 3	843.018
Ø4.3 altura 4	843.019
Ø4.3 altura 5	843.020
Ø5.0 altura 1	843.021
Ø5.0 altura 2	843.022
Ø5.0 altura 3	843.023
Ø5.0 altura 4	843.024
Ø5.0 altura 5	843.025



INOX
10 N.cm

TRANSFER MOLDEIRA ABERTA PC

Diâmetro (mm)	Código
HE/HI/ICM antirrotacional	852.001
HE/HI/ICM rotacional	851.001



INOX
10 N.cm

TRANSFER MOLDEIRA FECHADA PC

Diâmetro (mm)	Código
HE/HI/ICM antirrotacional	853.002
HE/HI/ICM rotacional	853.001



LATÃO

ANÁLOGO PC

Diâmetro (mm)	Código
HE/HI/ICM Latão rotacional	803.001
HE/HI/ICM Latão antirrotacional	803.002



INOX

ANÁLOGO PC

Diâmetro (mm)	Código
HE/HI/ICM Inox rotacional	803.003
HE/HI/ICM Inox antirrotacional	803.004



TITÂNIO
Parafuso
embutido
10 N.cm

CILINDRO DE PROTEÇÃO PC

Diâmetro (mm)	Código
HE/HI/ICM	813.001



POLIACETAL
10 N.cm

UCLA PC COM PARAFUSO HEXAGONAL

Diâmetro (mm)	Código
HE/HI/ICM Calcinável rotacional	862.001
HE/HI/ICM Calcinável antirrotacional	862.002
HE/HI/ICM Titânio rotacional	862.003
HE/HI/ICM Titânio antirrotacional	862.004
HE/HI/ICM Calcinável com base em CrCo rotacional	862.005
HE/HI/ICM Calcinável com base em CrCo antirrotacional	862.006
HE/HI/ICM Calcinável com base em titânio rotacional	862.007
HE/HI/ICM Calcinável com base em titânio antirrotacional	862.008

Parafuso avulso 864.014



BASE CRCO
10 N.cm



BASE
TITÂNIO
10 N.cm

MUNHÃO HI^{CR}

HEXÁGONO INTERNO



CARACTERÍSTICAS

- Componente protético direto sobre o hexágono do implante;
- Prótese unitária cimentada;
- Acompanha parafuso hexagonal em titânio;
- Os munhões são vendidos estéreis.



TITÂNIO
20 N.cm

MUNHÃO RETO

Diâmetro (mm)	Código
Ø3.6 altura 1	830.013
Ø3.6 altura 2	830.014
Ø3.6 altura 3	830.015
Ø3.6 altura 4	830.016
Ø4.3 altura 1	830.017
Ø4.3 altura 2	830.018
Ø4.3 altura 3	830.019
Ø4.3 altura 4	830.020
Ø5.0 altura 1	830.021
Ø5.0 altura 2	830.022
Ø5.0 altura 3	830.023
Ø5.0 altura 4	830.024



TITÂNIO
20 N.cm

MUNHÃO PERSONALIZADO

Diâmetro (mm)	Código
Ø3.6 altura 1	836.013
Ø3.6 altura 2	836.014
Ø3.6 altura 3	836.015
Ø3.6 altura 4	836.016
Ø4.3 altura 1	836.017
Ø4.3 altura 2	836.018
Ø4.3 altura 3	836.019
Ø4.3 altura 4	836.020
Ø5.0 altura 1	836.021
Ø5.0 altura 2	836.022
Ø5.0 altura 3	836.023
Ø5.0 altura 4	836.024



TITÂNIO
20 N.cm

MUNHÃO ANGULADO 15°

Diâmetro (mm)	Código
Ø3.6 altura 2	832.010
Ø3.6 altura 3	832.011
Ø3.6 altura 4	832.012
Ø4.3 altura 2	832.013
Ø4.3 altura 3	832.014
Ø4.3 altura 4	832.015
Ø5.0 altura 2	832.016
Ø5.0 altura 3	832.017
Ø5.0 altura 4	832.018



TITÂNIO
20 N.cm

MUNHÃO ANGULADO 30°

Diâmetro (mm)	Código
Ø3.6 altura 3	834.010
Ø3.6 altura 4	834.011
Ø3.6 altura 5	834.012
Ø4.3 altura 3	834.013
Ø4.3 altura 4	834.014
Ø4.3 altura 5	834.015
Ø5.0 altura 3	834.016
Ø5.0 altura 4	834.017
Ø5.0 altura 5	834.018



INOX
10 N.cm

TRANSFER MOLDEIRA ABERTA

Diâmetro (mm)	Código
Ø3.6	848.004
Ø4.3	848.005
Ø5.0	848.006



INOX
10 N.cm

TRANSFER MOLDEIRA FECHADA

Diâmetro (mm)	Código
Ø3.6	855.004
Ø4.3	855.005
Ø5.0	855.006



INOX

ANÁLOGO

Diâmetro (mm)	Código
Ø3.6 Inox	801.008
Ø4.3 Inox	801.010
Ø5.0 Inox	801.012
Ø3.6 Latão	801.007
Ø4.3 Latão	801.009
Ø5.0 Latão	801.011



LATÃO

UCLA ^{HI}CR

HEXÁGONO INTERNO



CARACTERÍSTICAS

- Componente protético direto sobre o hexágono do implante;
- Prótese cimentada ou parafusada;
- Antirrotacional;
- Acompanha parafuso quadrado ou hexagonal em titânio.



POLIACETAL
20 N.cm



TITÂNIO
20 N.cm



BASE CRCo
20 N.cm



BASE
TITÂNIO
20 N.cm

UCLA COM PARAFUSO QUADRADO

Diâmetro (mm)	Código
Ø4.3 Calcinável antirrotacional	860.010
Ø5.0 Calcinável antirrotacional	860.014
Ø4.3 Titânio antirrotacional	860.011
Ø5.0 Titânio antirrotacional	860.015
Ø4.3 Calcinável com base em CrCo antirrotacional	860.012
Ø5.0 Calcinável com base em CrCo antirrotacional	860.016
Ø4.3 Calcinável com base em titânio antirrotacional	860.013
Ø5.0 Calcinável com base em titânio antirrotacional	860.017

UCLA COM PARAFUSO HEXAGONAL

Diâmetro (mm)	Código
Ø3.6 Calcinável antirrotacional	858.013
Ø3.6 Titânio antirrotacional	858.014
Ø3.6 Calcinável com base em CrCo antirrotacional	858.015
Ø3.6 Calcinável com base em titânio antirrotacional	858.016
Ø4.3 Calcinável antirrotacional	858.017
Ø4.3 Titânio antirrotacional	858.018
Ø4.3 Calcinável com base em CrCo antirrotacional	858.019
Ø4.3 Calcinável com base em titânio antirrotacional	858.020
Ø5.0 Calcinável antirrotacional	858.021
Ø5.0 Titânio antirrotacional	858.022
Ø5.0 Calcinável com base em CrCo antirrotacional	858.023
Ø5.0 Calcinável com base em titânio antirrotacional	858.024



INOX
10 N.cm

TRANSFER MOLDEIRA ABERTA

Diâmetro (mm)	Código
Ø3.6	848.004
Ø4.3	848.005
Ø5.0	848.006



INOX
10 N.cm

TRANSFER MOLDEIRA FECHADA

Diâmetro (mm)	Código
Ø3.6	855.004
Ø4.3	855.005
Ø5.0	855.006



INOX

ANÁLOGO

Diâmetro (mm)	Código
Ø3.6 Inox	801.008
Ø4.3 Inox	801.010
Ø5.0 Inox	801.012
Ø3.6 Latão	801.007
Ø4.3 Latão	801.009
Ø5.0 Latão	801.011



LATÃO

OVERDENTURE

HEXÁGONO INTERNO



CARACTERÍSTICAS

- Componentes em titânio;
- Parafusado direto ao implante;
- Prótese Overdenture;
- Sistema Attachment bola;
- Os overdentures são vendidos estéreis.



TITÂNIO
 20 N.cm = 3.6
 32 N.cm = 4.3/5.0

OVERDENTURE O'RING

Diâmetro (mm)	Código
Ø3.6 altura 2	837.616
Ø3.6 altura 3	837.617
Ø3.6 altura 4	837.618
Ø3.6 altura 5	837.619
Ø3.6 altura 6	837.620
Ø4.3 altura 2	837.621
Ø4.3 altura 3	837.622
Ø4.3 altura 4	837.623
Ø4.3 altura 5	837.624
Ø4.3 altura 6	837.625
Ø5.0 altura 2	837.626
Ø5.0 altura 3	837.627
Ø5.0 altura 4	837.628
Ø5.0 altura 5	837.629
Ø5.0 altura 6	837.630



AÇO
 CIRÚRGICO

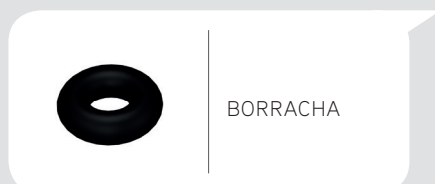
CHAVE TORQUE

Produto	Código
Chave torque para O'ring	807.015

DISPOSITIVOS DE RETENÇÃO

Produto	Código
---------	--------

Cápsula de O'ring com anel posicionado	806.001
--	---------



Produto	Código
---------	--------

Anel de borracha - reposição para cápsula de O'ring	804.001
---	---------

DISPOSITIVOS DE RETENÇÃO

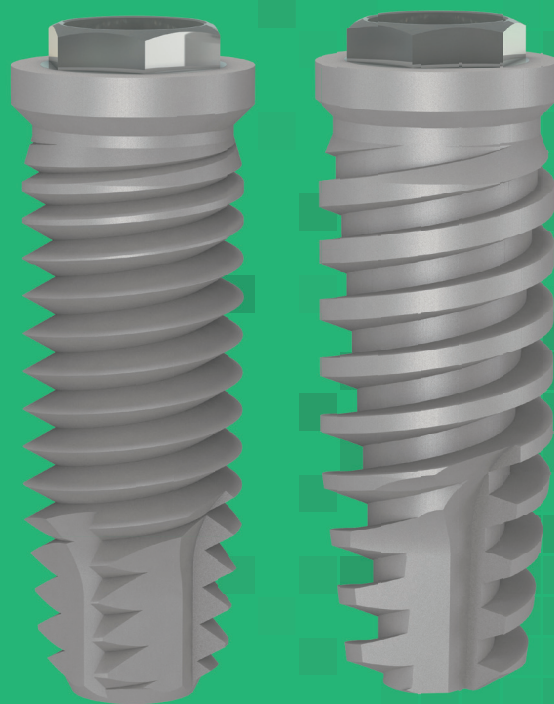
Produto	Código
---------	--------

Anel de silicone espaçador de O'ring	804.002
--------------------------------------	---------

HEXÁGONO EXTERNO

IMPLANTES E
SEQUÊNCIA
PROTÉTICA

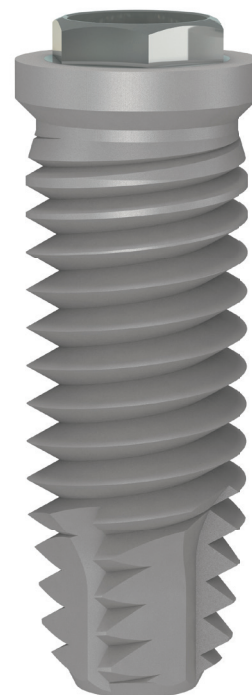
TORQUE INTERNO



IMPLANTE CLASSIC-CI

CARACTERÍSTICAS

- Hexágono externo;
- Implante cilíndrico;
- Dupla rosca;
- Torque interno;
- Superfície nano;
- Torque máximo recomendado de 65 N.cm;
- A instalação do implante deve ser feita a nível ósseo.



SEQUÊNCIA DE BROCAS - CLASSIC-CI

SEQUÊNCIA DE BROCAS - CLASSIC-CI								
	 Lança helicoidal 2.0mm	 2/3mm	 2.8mm	 3.0mm	 3.15mm	 3.3mm	 3.8mm	 Countersink 4.0mm 5.0mm
DIÂMETRO	- Ø3.75 Ø4.0 Ø5.0	- Ø3.75 Ø4.0 Ø5.0	-	- Ø3.75 Ø4.0 Ø5.0	- - Ø4.0 -	- - - Ø5.0	- - - Ø5.0	- Ø3.75 - (usar quando houver muita espessura cortical) Ø4.0 Ø5.0
	- Ø3.75 Ø4.0 Ø5.0	- Ø3.75 Ø4.0 Ø5.0	- Ø3.75 Ø4.0 -	- - - Ø5.0	- - Ø4.0 -	- - - Ø5.0	-	-
								Osteo tipo I e II Osteo tipo III e IV

Esta sequência de brocas é apenas sugestiva. Pode variar de acordo com a estrutura óssea e com o comprimento do implante.

Chave de instalação: Conexão Contra Ângulo 4.1: Cód 814.113 / Conexão Contra Ângulo 5.0: Cód 814.114

Conexão Catraca 4.1: Cód 814.030 / Conexão Catraca 5.0: Cód 814.084

IMPLANTE CLASSIC-CI

Diâmetro (mm)	Comprimento (mm)	Código (c/ parafuso - s/parafuso)
Ø3.75	7	817.001/ 8.170.018
Ø3.75	8.5	817.002/ 8.170.028
Ø3.75	10	817.003/ 8.170.038
Ø3.75	11.5	817.004/ 8.170.048
Ø3.75	13	817.005/ 8.170.058
Ø3.75	15	817.006/ 8.170.068
Ø4.0	7	817.007/ 8.170.078
Ø4.0	8.5	817.008/ 8.170.088
Ø4.0	10	817.009/ 8.170.098
Ø4.0	11.5	817.010/ 8.170.108
Ø4.0	13	817.011/ 8.170.118
Ø4.0	15	817.012/ 8.170.128
Ø4.5	7	817.013
Ø4.5	8.5	817.014
Ø4.5	10	817.015
Ø4.5	11.5	817.016
Ø4.5	13	817.017
Ø4.5	15	817.018
Ø5.0	7	817.019
Ø5.0	8.5	817.020
Ø5.0	10	817.021
Ø5.0	11.5	817.022
Ø5.0	13	817.023
Ø5.0	15	817.024



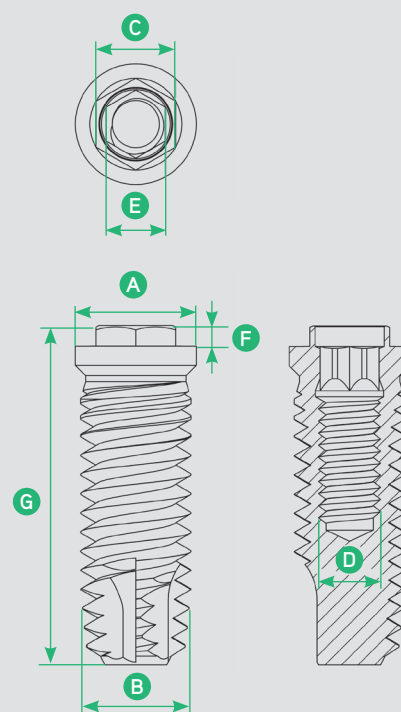
CICATRIZADOR PARALELO

Diâmetro (mm)	Código
Ø4.1 altura 2	810.005
Ø4.1 altura 3	810.006
Ø4.1 altura 4	810.007
Ø4.1 altura 5	810.008
Ø4.1 altura 6	810.009
Ø5.0 altura 2	810.010
Ø5.0 altura 3	810.011
Ø5.0 altura 4	810.012
Ø5.0 altura 5	810.013
Ø5.0 altura 6	810.014



PARAFUSO DE COBERTURA

Diâmetro (mm)	Código
Ø4.1	838.002
Ø5.0	838.003



A	Plataforma	4.1	4.1	5.0	5.0
B	Diâmetro	3.75	4.0	4.5	5.0
C	Hexágono Externo	2.7	2.7	3.3	3.3
D	Rosca Interna	M2.0	M2.0	M2.5	M2.5
E	Torque Interno	2.0	2.0	2.5	2.5
F	Altura do Hexágono	0.7	0.7	1.0	1.0
G	Comprimento	7/8.5/10/11.5/13/15			



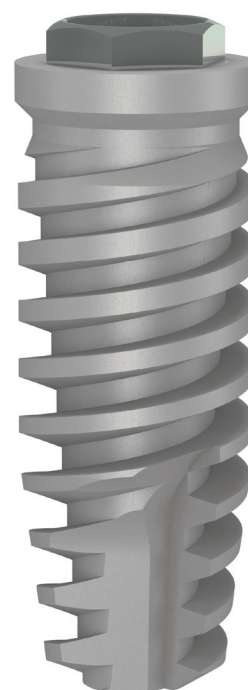
CICATRIZADOR DIVERGENTE

Diâmetro (mm)	Código
Ø4.1 altura 2	808.005
Ø4.1 altura 3	808.006
Ø4.1 altura 4	808.007
Ø4.1 altura 5	808.008
Ø4.1 altura 6	808.009
Ø5.0 altura 2	808.010
Ø5.0 altura 3	808.011
Ø5.0 altura 4	808.012
Ø5.0 altura 5	808.013
Ø5.0 altura 6	808.014
Ø5.0 altura 7	808.015

IMPLANTE ESTETIC-CI

CARACTERÍSTICAS

- Hexágono externo;
- Implante cônico;
- Dupla rosca;
- Torque interno;
- Superfície nano;
- Implante dinâmico de fácil instalação;
- Alto poder de corte;
- Utilizar broca cônica na finalização do preparo em osso tipo I e II;
- Torque máximo recomendado de 65 N.cm;
- A instalação do implante deve ser feita a nível ósseo.



SEQUÊNCIA DE BROCAS - ESTETIC-CI								
	 Lança helicoidal 2.0mm	 2/3mm	 2.8mm	 3.0mm	 3.15mm	 Cônica 3.5mm	 Cônica 4.0mm	 Cônica 5.0mm
DIÂMETRO	Ø3.5	Ø3.5	-	-	-	Ø3.5	-	-
	Ø4.0	-	Ø4.0	-	Ø4.0	-	Ø4.0	-
	Ø5.0	Ø5.0	-	Ø5.0	-	-	Ø5.0	Ø5.0
	Ø3.5	-	-	-	-	-	-	-
	Ø4.0	-	Ø4.0	-	-	-	-	-
	Ø5.0	Ø5.0	-	Ø5.0	-	-	-	-

Esta sequência de brocas é apenas sugestiva. Pode variar de acordo com a estrutura óssea e com o comprimento do implante.

Chave de instalação: Conexão Contra Ângulo 4.1: Cód 814.113 / Conexão Contra Ângulo 5.0: Cód 814.114

Conexão Catraca 4.1: Cód 814.030 / Conexão Catraca 5.0: Cód 814.084

IMPLANTE ESTETIC-CI

Diâmetro (mm)	Comprimento (mm)	Código
Ø3.5	8.5	819.011
Ø3.5	10	819.012
Ø3.5	11.5	819.013
Ø3.5	13	819.014
Ø3.5	15	819.015
Ø4.0	8.5	819.001
Ø4.0	10	819.002
Ø4.0	11.5	819.003
Ø4.0	13	819.004
Ø4.0	15	819.005
Ø5.0	8.5	819.006
Ø5.0	10	819.007
Ø5.0	11.5	819.008
Ø5.0	13	819.009
Ø5.0	15	819.010



PARAFUSO DE COBERTURA

Diâmetro (mm)	Código
Ø4.1	838.002
Ø5.0	838.003



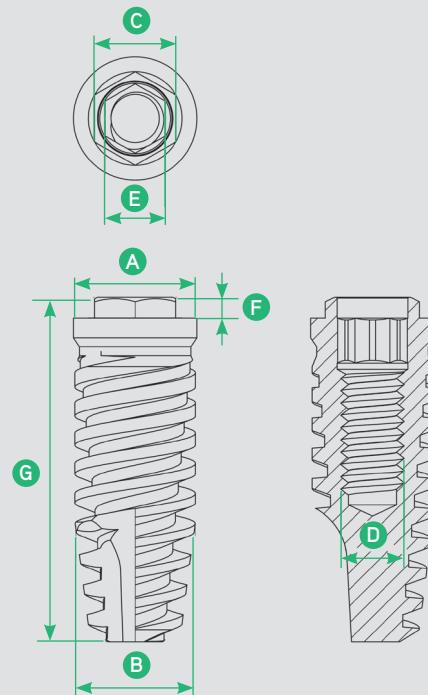
CICATRIZADOR PARALELO

Diâmetro (mm)	Código
Ø4.1 altura 2	810.005
Ø4.1 altura 3	810.006
Ø4.1 altura 4	810.007
Ø4.1 altura 5	810.008
Ø4.1 altura 6	810.009
Ø5.0 altura 2	810.010
Ø5.0 altura 3	810.011
Ø5.0 altura 4	810.012
Ø5.0 altura 5	810.013
Ø5.0 altura 6	810.014



CICATRIZADOR DIVERGENTE

Diâmetro (mm)	Código
Ø4.1 altura 2	808.005
Ø4.1 altura 3	808.006
Ø4.1 altura 4	808.007
Ø4.1 altura 5	808.008
Ø4.1 altura 6	808.009
Ø4.1 altura 7	808.015
Ø5.0 altura 2	808.010
Ø5.0 altura 3	808.011
Ø5.0 altura 4	808.012
Ø5.0 altura 5	808.013
Ø5.0 altura 6	808.014

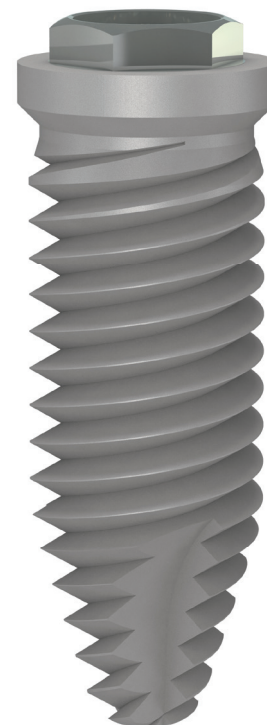


A	Plataforma	4.1	4.1	5.0
B	Diâmetro	3.5	4.0	5.0
C	Hexágono Externo	2.7	2.7	3.3
D	Rosca Interna	M2.0	M2.0	M2.5
E	Torque Interno	2.0	2.0	2.5
F	Altura do Hexágono	0.7	0.7	1.0
G	Comprimento	8.5/10/11.5/13/15		

IMPLANTE CLASSIC-CI TS

CARACTERÍSTICAS

- Hexágono externo;
- Implante cilíndrico;
- Tripla rosca – instalação mais rápida;
- Torque interno;
- Alto poder de compactação e expansão óssea;
- Ápice cônico com alto poder de corte;
- Superfície Nano;
- A instalação do implante deve ser feita a nível ósseo;
- Torque máximo recomendado 65 N.cm.



SEQUÊNCIA DE BROCAS - CLASSIC-CI TS

	 Lança helicoidal 2.0mm	 2/3mm	 2.8mm	 3.0mm	 3.15mm	 3.3mm	 3.8mm	 Countersink 4.0mm 5.0mm	
DIÂMETRO	Ø3.75 Ø4.0 Ø5.0	Ø3.75 Ø4.0 Ø5.0	- - -	Ø3.75 Ø4.0 Ø5.0	Ø3.75 Ø4.0 -	- Ø4.0 Ø5.0	- - Ø5.0	Ø3.75 – (usar quando houver muita espessura cortical) - Ø5.0	Oso tipo I e II
	Ø3.75 Ø4.0 Ø5.0	Ø3.75 Ø4.0 Ø5.0	Ø3.75 Ø4.0 -	- - Ø5.0	- - -	- - Ø5.0	- - -	-	Oso tipo III e IV

Esta sequência de brocas é apenas sugestiva. Pode variar de acordo com a estrutura óssea e com o comprimento do implante.

Chave de instalação: Conexão Contra Ângulo 4.1: Cód 814.113 / Conexão Contra Ângulo 5.0: Cód 814.114

Conexão Catraca 4.1: Cód 814.030 / Conexão Catraca 5.0: Cód 814.084

IMPLANTE CLASSIC-CI TS

Diâmetro (mm)	Comprimento (mm)	Código (c/tapa – s/tapa)
Ø3.75	8.5	817.500/8.117.500
Ø3.75	10	817.501/8.117.501
Ø3.75	11.5	817.502/8.117.502
Ø3.75	13	817.503/8.117.503
Ø3.75	15	817.504/8.117.504
Ø4.0	8.5	817.505/8.117.505
Ø4.0	10	817.506/8.117.506
Ø4.0	11.5	817.507/8.117.507
Ø4.0	13	817.508/8.117.508
Ø4.0	15	817.509/8.117.509
Ø5.0	8.5	817.510/8.117.510
Ø5.0	10	817.511/8.117.511
Ø5.0	11.5	817.512/8.117.512
Ø5.0	13	817.513/8.117.513
Ø5.0	15	817.514/8.117.514



CICATRIZADOR PARALELO

Diâmetro (mm)	Código
Ø4.1 altura 2	810.005
Ø4.1 altura 3	810.006
Ø4.1 altura 4	810.007
Ø4.1 altura 5	810.008
Ø4.1 altura 6	810.009
Ø5.0 altura 2	810.010
Ø5.0 altura 3	810.011
Ø5.0 altura 4	810.012
Ø5.0 altura 5	810.013
Ø5.0 altura 6	810.014



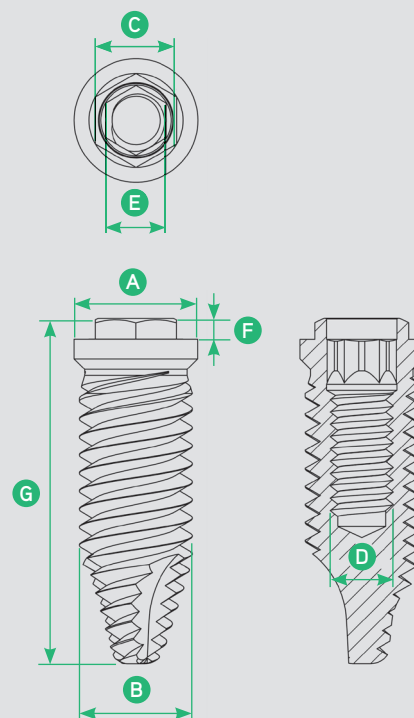
CICATRIZADOR DIVERGENTE

Diâmetro (mm)	Código
Ø4.1 altura 2	808.005
Ø4.1 altura 3	808.006
Ø4.1 altura 4	808.007
Ø4.1 altura 5	808.008
Ø4.1 altura 6	808.009
Ø5.0 altura 2	808.010
Ø5.0 altura 3	808.011
Ø5.0 altura 4	808.012
Ø5.0 altura 5	808.013
Ø5.0 altura 6	808.014
Ø5.0 altura 7	808.015



PARAFUSO DE COBERTURA

Diâmetro (mm)	Código
Ø4.1	838.002
Ø5.0	838.003



A	Plataforma	4.1	4.1	5.0
B	Diâmetro	3.75	4.0	5.0
C	Hexágono Externo	2.7	2.7	3.3
D	Rosca Interna	M2.0	M2.0	M2.5
E	Torque Interno	2.0	2.0	2.5
F	Altura do Hexágono	0.7	0.7	1.0
G	Comprimento	8.5/10/11.5/13/15		

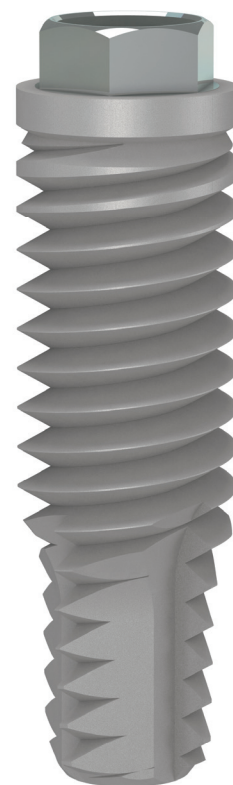
IMPLANTE FIT-HEX CI

CARACTERÍSTICAS

- Hexágono externo;
- Implante cilíndrico;
- Dupla rosca;
- Torque interno;
- Superfície nano;
- Com ou sem parafuso de cobertura;
- Torque máximo recomendado 45 N.cm;
- A instalação do implante deve ser feita a nível ósseo.

3.3 mm

Fit-hex CI é um implante designado para espaços reduzidos. (ex.: incisivos laterais)



SEQUÊNCIA DE BROCAS FIT HEX-CI			
DIÂMETRO			Osso tipo II
	Lança helicoidal 2.0mm	2/3mm	
	Ø3.3	Ø3.3	Osso tipo IV
	Ø3.3	-	

Esta sequência de brocas é apenas sugestiva. Pode variar de acordo com a estrutura óssea e com o comprimento do implante.

Chave de instalação: Conexão Contra Ângulo 3.3: Cód 814.112 / Conexão Catraca 3.3: Cód 814.031

IMPLANTE FIT-HEX CI

Diâmetro (mm)	Comprimento (mm)	Código (c/tapa - s/tapa)
Ø3.3	8.5	821.010/8.121.010
Ø3.3	10	821.011/8.121.011
Ø3.3	11.5	821.012/8.121.012
Ø3.3	13	821.013/8.121.013
Ø3.3	15	821.014/8.121.014



CICATRIZADOR PARALELO

Diâmetro (mm)	Código
Ø3.3 altura 3	810.001
Ø3.3 altura 4	810.002
Ø3.3 altura 5	810.003
Ø3.3 altura 6	810.004



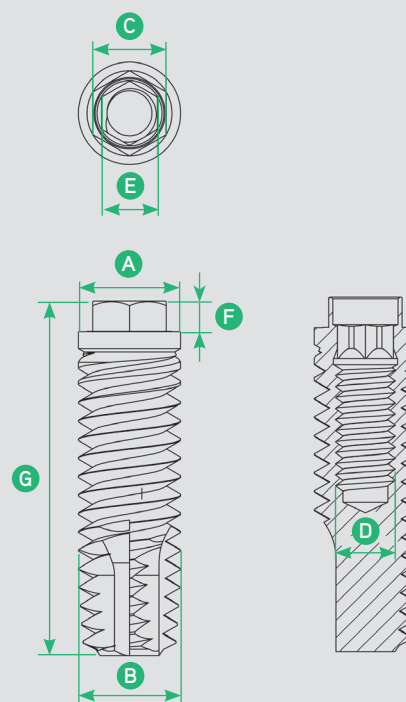
CICATRIZADOR DIVERGENTE

Diâmetro (mm)	Código
Ø3.3 altura 3	808.001
Ø3.3 altura 4	808.002
Ø3.3 altura 5	808.003
Ø3.3 altura 6	808.004



PARAFUSO DE COBERTURA

Diâmetro (mm)	Código
Ø3.3	838.001



A	Plataforma	3.3
B	Diâmetro	3.3
C	Hexágono Externo	2.37
D	Rosca Interna	M1.8
E	Torque Interno	1.8
F	Altura do Hexágono	1.0
G	Comprimento	8.5/10/11.5/13/15

MINI PILAR CÔNICO ^{HE}

HEXÁGONO EXTERNO



CARACTERÍSTICAS

- Componente em titânio;
- Prótese múltipla parafusada;
- Espaço mínimo interoclusal de 4,7 mm a partir da altura da mucosa;
- Mini pilar cônico angulado - peça dupla:
 - Acompanha parafuso hexagonal em titânio e haste de inserção;
 - Dodecaedro com 12 posições de encaixe.
- Plataforma única para todos os mini pilares, possibilitando o uso de única medida para seus componentes;
- Os mini pilares são vendidos estéreis.



TITÂNIO

20 N.cm = 3.3

32 N.cm = 4.1/5.0

MINI PILAR CÔNICO (MPC)

Diâmetro (mm)	Código
Ø3.3 altura 1.5	825.001
Ø3.3 altura 2	825.002
Ø3.3 altura 3	825.003
Ø3.3 altura 4	825.000
Ø3.3 altura 5	825.015
Ø4.1 altura 1	825.004
Ø4.1 altura 2	825.005
Ø4.1 altura 3	825.006
Ø4.1 altura 4	825.007
Ø4.1 altura 5	825.008
Ø4.1 altura 6	825.020
Ø4.1 altura 7	825.021
Ø5.0 altura 1	825.009
Ø5.0 altura 2	825.010
Ø5.0 altura 3	825.011
Ø5.0 altura 4	825.012
Ø5.0 altura 5	825.013



TITÂNIO

20 N.cm

MCP ANGULADO 17°

Diâmetro (mm)	Código
Ø3.3 altura 2	825.299
Ø3.3 altura 3	825.300
Ø4.1 altura 2	827.001
Ø4.1 altura 3	827.002
Ø4.1 altura 4	827.003



TITÂNIO

20 N.cm

MPC ANGULADO 30°

Diâmetro (mm)	Código
Ø3.3 altura 3	825.301
Ø4.1 altura 3	828.001



INOX
10 N.cm

TRANSFER MOLDEIRA ABERTA CURTO MPC

Diâmetro (mm)	Código
HE/HI/ICM	849.002



INOX
10 N.cm

TRANSFER MOLDEIRA ABERTA MPC

Diâmetro (mm)	Código
HE/HI/ICM	849.001



INOX
10 N.cm

TRANSFER MOLDEIRA FECHADA MPC

Diâmetro (mm)	Código
HE/HI/ICM	850.001

ANÁLOGO MPC

Diâmetro (mm)	Código
HE/HI/ICM Latão	802.001
HE/HI/ICM Inox	802.002



LATÃO



INOX

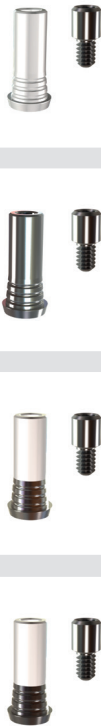
CILINDRO DE PROTEÇÃO MPC

Diâmetro (mm)	Código
HE/HI/ICM	812.001



TITÂNIO
Parafuso
embutido
10 N.cm

UCLA MPC COM PARAFUSO HEXAGONAL

		Diâmetro (mm)	Código
	POLIACETAL 10 N.cm	HE/HI/ICM Calcinável rotacional	861.001
	TITÂNIO 10 N.cm	HE/HI/ICM Titânio rotacional	861.002
	BASE CRCO 10 N.cm	HE/HI/ICM Calcinável com base em CrCo rotacional	861.003
	BASE TITÂNIO 10 N.cm	HE/HI/ICM Calcinável com base em titânio rotacional	861.004
		Parafuso avulso 864.014	

PILAR CÔNICO^{HE}

HEXÁGONO EXTERNO



CARACTERÍSTICAS

- Componente em titânio;
- Prótese unitária parafusada;
- Espaço mínimo interoclusal de 6.7 mm a partir da altura da mucosa;
- Pilar cônico reto - peça dupla;
- Pilar cônico ângulado - peça dupla;
- Acompanha parafuso em titânio;
- Plataforma única para todos os pilares, possibilitando o uso de única medida para seus componentes;
- Componentes do pilar cônico:
 - Transfer moldeira aberta;
 - Transfer moldeira fechada;
 - Análogos;
 - Cilindro de proteção;
 - Uclas;
- Disponíveis nas versões rotacional e antirrotacional;
- Os pilares cônicos são vendidos estéreis.



TITÂNIO
20 N.cm

PILAR CÔNICO (PC)

Diâmetro (mm)	Código
Ø4.1 altura 1	842.001
Ø4.1 altura 2	842.002
Ø4.1 altura 3	842.003
Ø4.1 altura 4	842.004
Ø4.1 altura 5	842.005
Ø5.0 altura 1	842.006
Ø5.0 altura 2	842.007
Ø5.0 altura 3	842.008
Ø5.0 altura 4	842.009
Ø5.0 altura 5	842.010



TITÂNIO
20 N.cm

PILAR ANGULADO 17°

Diâmetro (mm)	Código
Ø4.1 altura 2 rotacional	844.001
Ø4.1 altura 2 antirrotacional	844.002



INOX
10 N.cm

TRANSFER MOLDEIRA ABERTA PC

Diâmetro (mm)	Código
HE/HI/ICM antirrotacional	852.001
HE/HI/ICM rotacional	851.001



INOX
10 N.cm

TRANSFER MOLDEIRA FECHADA PC

Diâmetro (mm)	Código
HE/HI/ICM antirrotacional	853.002
HE/HI/ICM rotacional	853.001



LATÃO

ANÁLOGO PC

Diâmetro (mm)	Código
HE/HI/ICM Latão rotacional	803.001
HE/HI/ICM Latão antirrotacional	803.002



INOX

ANÁLOGO PC

Diâmetro (mm)	Código
HE/HI/ICM Inox rotacional	803.003
HE/HI/ICM Inox antirrotacional	803.004

TITÂNIO
Parafuso
embutido
10 N.cm**CILINDRO DE PROTEÇÃO PC**

Diâmetro (mm)	Código
HE/HI/ICM	813.001

POLIACETAL
10 N.cm**UCLA PC COM PARAFUSO HEXAGONAL**

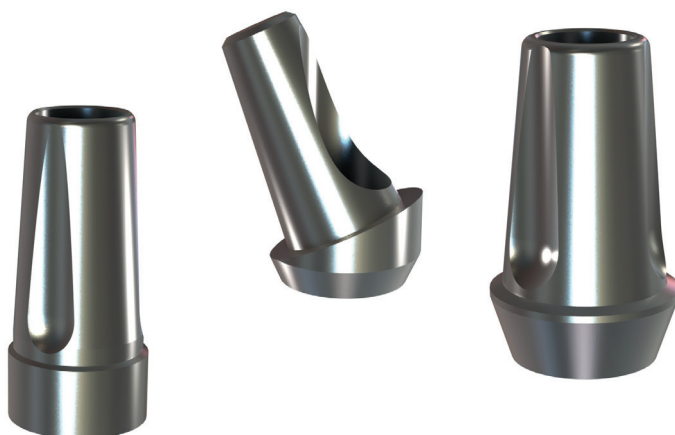
Diâmetro (mm)	Código
HE/HI/ICM Calcinável rotacional	862.001
HE/HI/ICM Calcinável antirrotacional	862.002
HE/HI/ICM Titânio rotacional	862.003
HE/HI/ICM Titânio antirrotacional	862.004
HE/HI/ICM Calcinável com base em CrCo rotacional	862.005
HE/HI/ICM Calcinável com base em CrCo antirrotacional	862.006
HE/HI/ICM Calcinável com base em titânio rotacional	862.007
HE/HI/ICM Calcinável com base em titânio antirrotacional	862.008

Parafuso avulso 864.014

BASE CRCO
10 N.cmBASE
TITÂNIO
10 N.cm

MUNHÃO ^{HE}

HEXÁGONO EXTERNO



CARACTERÍSTICAS

- Componente protético direto sobre o hexágono do implante;
- Prótese unitária cimentada;
- Acompanha parafuso hexagonal em titânio;
- Munhão angulado:
 - Dodecaedro com 12 posições de encaixe.
- Os munhões são vendidos estéreis.



TITÂNIO
32 N.cm

MUNHÃO RETO

Diâmetro (mm)	Código
Ø3.3 altura 1	829.001
Ø3.3 altura 2	829.002
Ø3.3 altura 3	829.003
Ø3.3 altura 4	829.004
Ø4.1 altura 1	829.005
Ø4.1 altura 2	829.006
Ø4.1 altura 3	829.007
Ø4.1 altura 4	829.008
Ø5.0 altura 1	829.009
Ø5.0 altura 2	829.010
Ø5.0 altura 3	829.011
Ø5.0 altura 4	829.012



TITÂNIO
32 N.cm

MUNHÃO PERSONALIZADO

Diâmetro (mm)	Código
Ø3.3 altura 1	835.001
Ø3.3 altura 2	835.002
Ø3.3 altura 3	835.003
Ø3.3 altura 4	835.004
Ø4.1 altura 1	835.005
Ø4.1 altura 2	835.006
Ø4.1 altura 3	835.007
Ø4.1 altura 4	835.008
Ø5.0 altura 1	835.009
Ø5.0 altura 2	835.010
Ø5.0 altura 3	835.011
Ø5.0 altura 4	835.012



TITÂNIO
20 N.cm

MUNHÃO ANGULADO 15°

Diâmetro (mm)	Código
Ø3.3 altura 2	831.004
Ø3.3 altura 3	831.005
Ø3.3 altura 4	831.006
Ø4.1 altura 2	831.001
Ø4.1 altura 3	831.002
Ø4.1 altura 4	831.003
Ø5.0 altura 2	831.007
Ø5.0 altura 3	831.008
Ø5.0 altura 4	831.009



TITÂNIO
20 N.cm

MUNHÃO ANGULADO 25°

Diâmetro (mm)	Código
Ø3.3 altura 3	833.004
Ø3.3 altura 4	833.005
Ø4.1 altura 2	833.000
Ø4.1 altura 3	833.001
Ø4.1 altura 4	833.002
Ø4.1 altura 5	833.003
Ø5.0 altura 3	833.006
Ø5.0 altura 4	833.007



INOX
10 N.cm

TRANSFER MOLDEIRA ABERTA CURTO

Diâmetro (mm)	Código
Ø4.1	847.004



INOX
10 N.cm

TRANSFER MOLDEIRA ABERTA

Diâmetro (mm)	Código
Ø3.3	847.001
Ø4.1	847.002
Ø5.0	847.003



INOX
10 N.cm

TRANSFER MOLDEIRA FECHADA

Diâmetro (mm)	Código
Ø3.3	854.001
Ø4.1	854.002
Ø5.0	854.003



LATÃO

ANÁLOGO

Diâmetro (mm)	Código
Ø3.3 Latão	800.001
Ø3.3 Inox	800.002
Ø4.1 Latão	800.003
Ø4.1 Inox	800.004
Ø5.0 Latão	800.005
Ø5.0 Inox	800.006



INOX

UCLA^{HE}

HEXÁGONO EXTERNO



CARACTERÍSTICAS

- Componente protético direto sobre o hexágono do implante;
- Prótese cimentada ou parafusada;
- Rotacional/antirrotacional;
- Acompanha parafuso quadrado ou hexagonal em titânio.



POLIACETAL
32 N.cm



TITÂNIO
32 N.cm



POLIACETAL /
CrCo
32 N.cm



POLIACETAL /
TITÂNIO
32 N.cm

UCLA COM PARAFUSO QUADRADO

Diâmetro (mm)	Código
Ø3.3 Calcinável rotacional	857.001
Ø3.3 Calcinável antirrotacional	857.002
Ø4.1 Calcinável rotacional	857.009
Ø4.1 Calcinável antirrotacional	857.010
Ø5.0 Calcinável rotacional	857.017
Ø5.0 Calcinável antirrotacional	857.018
Ø3.3 Titânio rotacional	857.003
Ø3.3 Titânio antirrotacional	857.004
Ø4.1 Titânio rotacional	857.011
Ø4.1 Titânio antirrotacional	857.012
Ø5.0 Titânio rotacional	857.019
Ø5.0 Titânio antirrotacional	857.020
Ø3.3 Calcinável com base em CrCo rotacional	857.005
Ø3.3 Calcinável com base em CrCo antirrotacional	857.006
Ø4.1 Calcinável com base em CrCo rotacional	857.013
Ø4.1 Calcinável com base em CrCo antirrotacional	857.014
Ø5.0 Calcinável com base em CrCo rotacional	857.021
Ø5.0 Calcinável com base em CrCo antirrotacional	857.022
Ø3.3 Calcinável com base em titânio rotacional	857.007
Ø3.3 Calcinável com base em titânio antirrotacional	857.008
Ø4.1 Calcinável com base em titânio rotacional	857.015
Ø4.1 Calcinável com base em titânio antirrotacional	857.016
Ø5.0 Calcinável com base em titânio rotacional	857.023
Ø5.0 Calcinável com base em titânio antirrotacional	857.024

Parafuso avulso

Ø3.3	Ø4.1	Ø5.0
864.002	864.005	864.009

UCLA COM PARAFUSO HEXAGONAL

Diâmetro (mm)	Código
Ø3.3 Calcinável rotacional	856.001
Ø3.3 Calcinável antirrotacional	856.002
Ø3.3 Titânio rotacional	856.003
Ø3.3 Titânio antirrotacional	856.004
Ø3.3 Calcinável com base em CrCo rotacional	856.005
Ø3.3 Calcinável com base em CrCo antirrotacional	856.006
Ø3.3 Calcinável com base em titânio rotacional	856.007
Ø3.3 Calcinável com base em titânio antirrotacional	856.008
Ø4.1 Calcinável rotacional	856.009
Ø4.1 Calcinável antirrotacional	856.010
Ø4.1 Titânio rotacional	856.011
Ø4.1 Titânio antirrotacional	856.012
Ø4.1 Calcinável com base em CrCo rotacional	856.013
Ø4.1 Calcinável com base em CrCo antirrotacional	856.014
Ø4.1 Calcinável com base em titânio rotacional	856.015
Ø4.1 Calcinável com base em titânio antirrotacional	856.016
Ø5.0 Calcinável rotacional	856.017
Ø5.0 Calcinável antirrotacional	856.018
Ø5.0 Titânio rotacional	856.019
Ø5.0 Titânio antirrotacional	856.020
Ø5.0 Calcinável com base em CrCo rotacional	856.021
Ø5.0 Calcinável com base em CrCo antirrotacional	856.022
Ø5.0 Calcinável com base em titânio rotacional	856.023
Ø5.0 Calcinável com base em titânio antirrotacional	856.024

Parafuso avulso

Ø3.3	Ø4.1	Ø5.0
864.001	864.004	864.008



INOX
10 N.cm

TRANSFER MOLDEIRA ABERTA CURTO

Diâmetro (mm)	Código
Ø4.1	847.004



INOX
10 N.cm

TRANSFER MOLDEIRA ABERTA

Diâmetro (mm)	Código
Ø3.3	847.001
Ø4.1	847.002
Ø5.0	847.003



INOX
10 N.cm

TRANSFER MOLDEIRA FECHADA

Diâmetro (mm)	Código
Ø3.3	854.001
Ø4.1	854.002
Ø5.0	854.003



LATÃO

ANÁLOGO

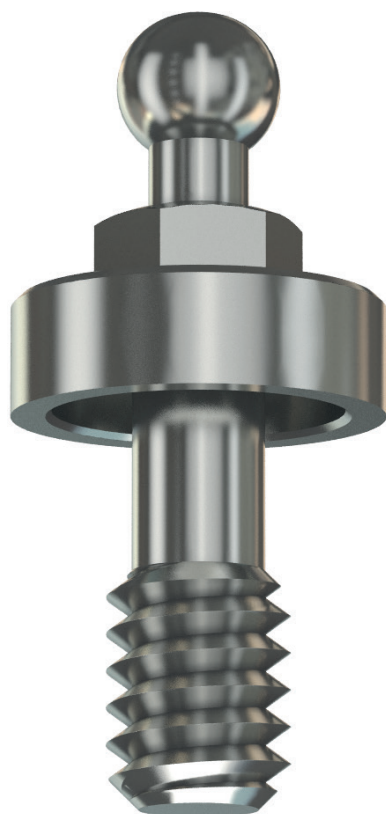
Diâmetro (mm)	Código
Ø3.3 Latão	800.001
Ø3.3 Inox	800.002
Ø4.1 Latão	800.003
Ø4.1 Inox	800.004
Ø5.0 Latão	800.005
Ø5.0 Inox	800.006



INOX

OVERDENTURE ^{HE}

HEXÁGONO EXTERNO



CARACTERÍSTICAS

- Componente em titânio;
- Parafusado direto ao implante;
- Prótese Overdenture;
- Sistema Attachment bola;
- Os overdentures são vendidos estéreis.



TITÂNIO

20 N.cm = 3.3
32 N.cm = 4.1/5.0

OVERDENTURE O'RING

Diâmetro (mm)	Código
Ø3.3 altura 2.4	837.501
Ø3.3 altura 3	837.502
Ø3.3 altura 4	837.503
Ø3.3 altura 5	837.504
Ø3.3 altura 6	837.505
Ø4.1 altura 2	837.506
Ø4.1 altura 3	837.507
Ø4.1 altura 4	837.508
Ø4.1 altura 5	837.509
Ø4.1 altura 6	837.510
Ø5.0 altura 2	837.511
Ø5.0 altura 3	837.512
Ø5.0 altura 4	837.513
Ø5.0 altura 5	837.514
Ø5.0 altura 6	837.515



AÇO
CIRÚRGICO

CHAVE TORQUE

Produto	Código
Chave torque para O'ring	807.015

DISPOSITIVOS DE RETENÇÃO

Produto

Código



TITÂNIO

Cápsula de O'ring com anel
posicionado

806.001



BORRACHA

Anel de borracha - reposição
para cápsula de O'ring

804.001

DISPOSITIVOS DE RETENÇÃO

Produto

Código

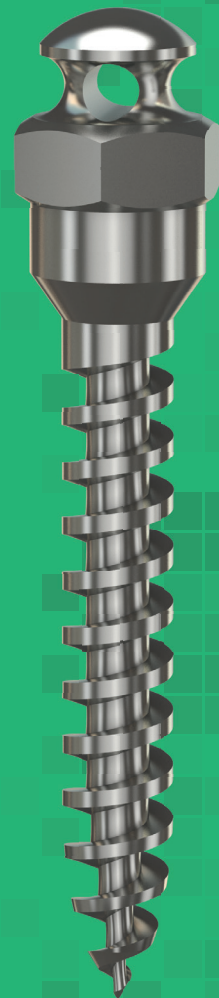


POLIACETAL

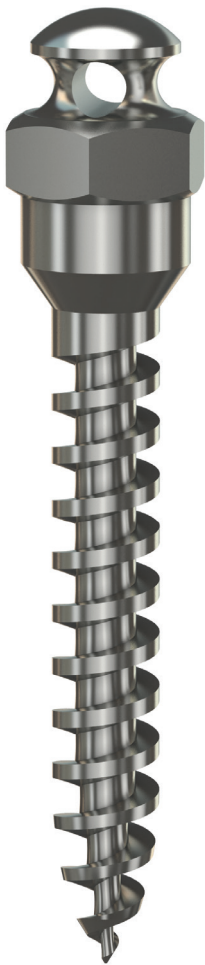
Anel de silicone espaçador
de O'ring

804.002

ORTODÔNTICO E ENXERTO ÓSSEO



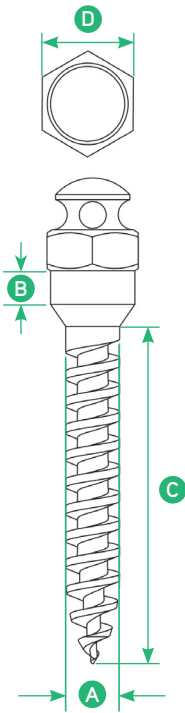
ORTODÔNTICO



AUTO PERFORANTE

A	Diâmetro da Rosca	1.4	1.6
B	Altura da Cinta	1.0	2.0
C	Comprimento da Rosca	6.0/8.0/10	
D	Medida do Hexágono	2.7	2.7

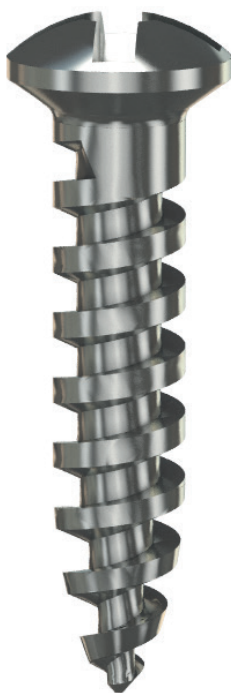
Diâmetro (mm)	Comprimento (mm)	Código
Ø1.4	6 cinta de 1	822.001
Ø1.4	8 cinta de 1	822.002
Ø1.4	10 cinta de 1	822.003
Ø1.4	6 cinta de 2	822.007
Ø1.4	8 cinta de 2	822.008
Ø1.4	10 cinta de 2	822.009
Ø1.6	6 cinta de 1	822.004
Ø1.6	8 cinta de 1	822.005
Ø1.6	10 cinta de 1	822.006
Ø1.6	6 cinta de 2	822.010
Ø1.6	8 cinta de 2	822.011
Ø1.6	10 cinta de 2	822.012



CARACTERÍSTICAS

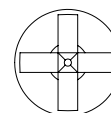
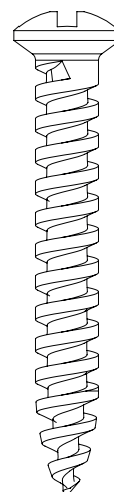
- Implante para movimentação ortodôntica;
- Auto perforante;
- Resistência ao torque:
 - 1.4 - 10 N.cm
 - 1.6 - 20 N.cm

ENXERTO ÓSSEO



PARAFUSO DE ENXERTO

Produto	Código
Ø1.6 altura 7	840.001
Ø1.6 altura 9	840.002
Ø1.6 altura 11	840.003
Ø1.6 altura 13	840.004



INSTRUMENTAIS CIRÚRGICOS/KITS

Instruções de cuidados com a limpeza e esterilização dos instrumentais.

Lavagem:

Utilizar sabão enzimático ou detergente neutro.

Remover sujeiras através de escovas manuais ou por ultrassom durante 08 minutos.

Enxaguar com água deionizada, destilada ou desmineralizada.

Secagem:

Utilizar tecido macio e limpo ou ar comprimido isento de umidade.

Esterilização:

Utilizar este procedimento por pressão de vapor saturado em autoclave.

Não esterilizar os estojos dos Kits cirúrgicos em estufa, porque são fabricados com polímero.

Nunca manter o instrumental úmido após a lavagem. A secagem do mesmo previne oxidações.

KIT OPTIMUM



KIT OPTIMUM

Descrição	Código
Broca lança/helicoidal 2.0 mm	805.027
Broca helicoidal 2.8 mm	805.006
Broca helicoidal 3.0 mm	805.007
Broca helicoidal 3.15 mm	805.008
Broca helicoidal 3.3 mm	805.009
Broca piloto 2/3	805.013
Broca cônica 3.5 mm	805.024
Broca cônica 4.0/4.3 mm	805.025
Broca countersink 3.3/4.1 mm	805.026
Conexão catraca ci 3.3/hexagonal 0.9 mm	814.031
Conexão contra ângulo ci 3.3 mm	814.013
Conexão catraca ci 4.1/hexagonal 1.2 mm	814.030
Conexão contra ângulo ci 4.1 mm	814.014
Conexão catraca icm 3.5/4.3/5.0 mm média	814.700
Conexão contra ângulo icm 3.5/4.3/5.0 mm	814.701
Conexão catraca 2.8 mm Cone Fix	814.710
Conexão contra ângulo 2.8 mm Cone Fix	814.713
Conexão catraca 3.75/4.5 mm Allure	814.731
Conexão contra ângulo 3.75/4.5 mm Allure	814.715
Pinça de titânio	845.001
Prolongador de brocas	845.002
Prolongador de catraca	845.003
Sonda milimetrada	845.004
Torquímetro cirúrgico e protético	846.001
Paralelizador	841.001
Estojo Kit Cirúrgico Optimum	815.011
Kit Optimum	823.014

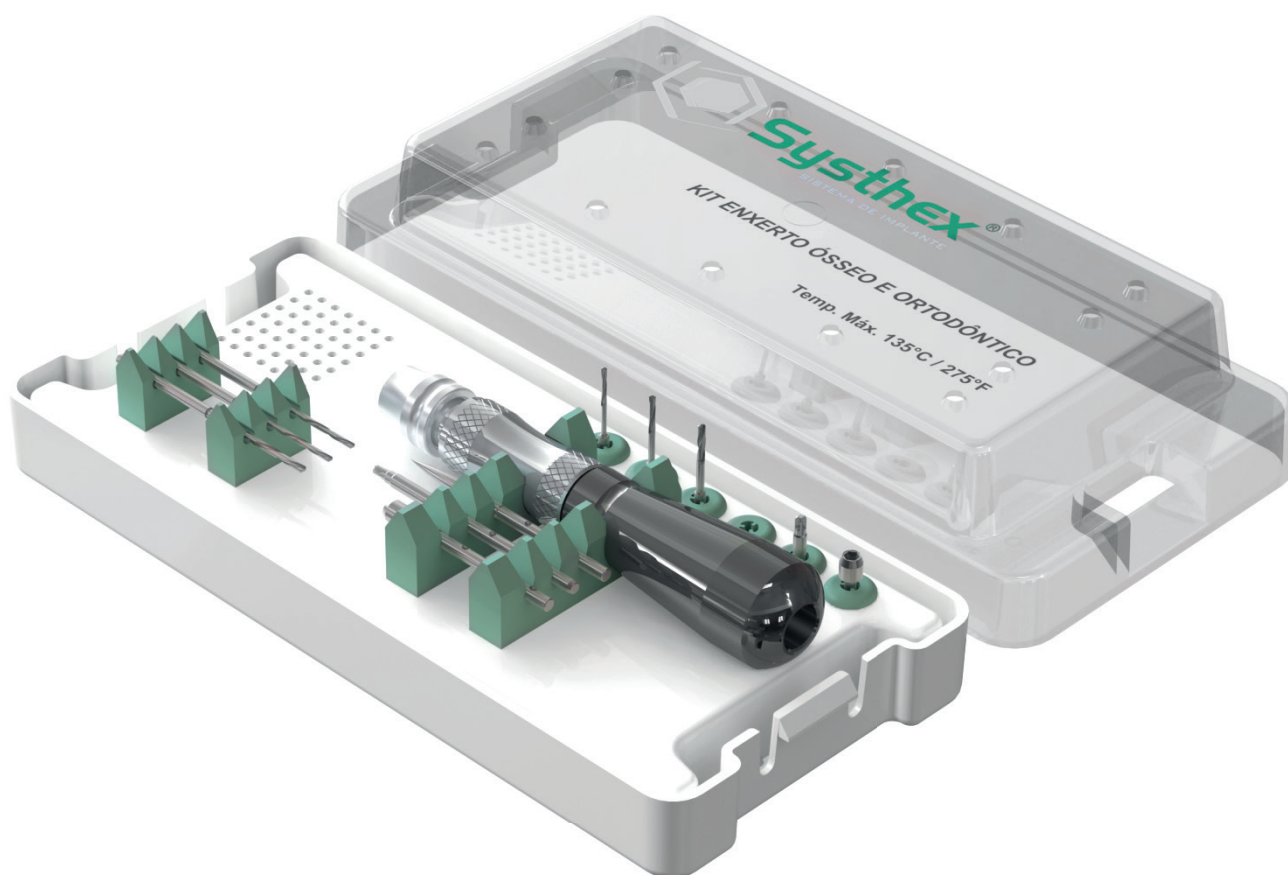
KIT WAZE



KIT WAZE

Descrição	Código
Broca lança/helicoidal 2.0 mm	805.027
Broca helicoidal 2.8 mm	805.006
Broca helicoidal 3.0 mm	805.007
Broca helicoidal 3.15 mm	805.008
Broca helicoidal 3.3 mm	805.009
Broca cônica 3.5 mm	805.024
Broca cônica 4.0/4.3 mm	805.025
Broca countersink 3.3/4.1 mm	805.026
Conexão catraca ci 3.3/hexagonal 0.9 mm	814.031
Conexão catraca ci 4.1/hexagonal 1.2 mm	814.030
Conexão contra ângulo ci/clip 4.1 mm	814.113
Conexão catraca icm 3.5/4.3/5.0 mm média	814.700
Conexão contra ângulo icm 3.5/4.3/5.0 mm	814.701
Prolongador de brocas	845.002
Prolongador de catraca	845.003
Torquímetro cirúrgico e protético	846.001
Paralelizador	841.001
Estojo Kit Cirúrgico Waze	815.010
Kit Waze	823.013

KIT ENXERTO & ORTODÔNTICO



KIT ENXERTO ÓSSEO

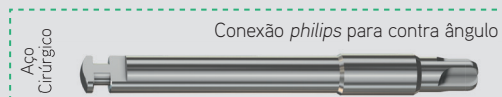
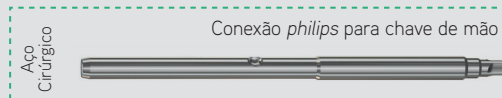
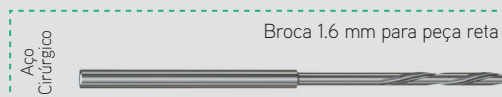
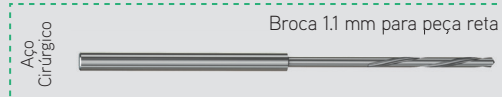
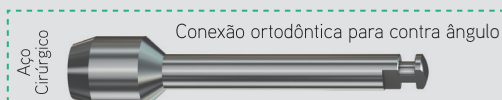
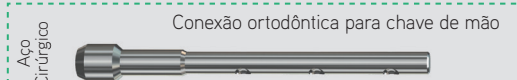
Descrição	Código
Broca 1.1 mm para contra ângulo	805.017
Broca 1.1 mm para peça reta	805.018
Broca 1.3 mm para contra ângulo	805.019
Broca 1.3 mm para peça reta	805.020
Broca 1.6 mm para contra ângulo	805.021
Broca 1.6 mm para peça reta	805.022
Lança guia	805.023
Conexão <i>philips</i> para contra ângulo	814.018
Conexão <i>philips</i> para chave de mão	814.017
Chave de mão	807.014
Estojo kit enxerto ósseo e ortodôntico	815.005
Kit completo enxerto ósseo	823.009

KIT ORTODÔNTICO

Descrição	Código
Broca 1.1 mm para contra ângulo	805.017
Broca 1.1 mm para peça reta	805.018
Broca 1.3 mm para contra ângulo	805.019
Broca 1.3 mm para peça reta	805.020
Lança guia	805.023
Conexão ortodôntica para chave de mão	814.019
Conexão ortodôntica para contra ângulo	814.020
Chave de mão	807.014
Estojo kit enxerto ósseo e ortodôntico	815.005
Kit completo ortodôntico	823.010

KIT ENXERTO ÓSSEO & ORTODÔNTICO

Descrição	Código
Broca 1.1 mm para contra ângulo	805.017
Broca 1.1 mm para peça reta	805.018
Broca 1.3 mm para contra ângulo	805.019
Broca 1.3 mm para peça reta	805.020
Broca 1.6 mm para contra ângulo	805.021
Broca 1.6 mm para peça reta	805.022
Lança guia	805.023
Conexão <i>philips</i> para chave de mão	814.017
Conexão <i>philips</i> para contra ângulo	814.018
Conexão ortodôntica para chave de mão	814.019
Conexão ortodôntica para contra ângulo	814.020
Chave de mão	807.014
Estojo kit enxerto ósseo e ortodôntico	815.005
Kit completo enxerto ósseo e ortodôntico	823.008

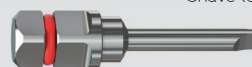


KIT PROTÉTICO



KIT PROTÉTICO COMPLETO

Descrição	Código
Chave torque fenda média	807.004
Chave torque sextavada 0.9 mm curta	807.005
Chave torque sextavada 0.9 mm média	807.006
Chave torque sextavada 1.2 mm curta	807.007
Chave torque sextavada 1.2 mm média	807.008
Chave torque sextavada 1.2 mm longa	807.009
Chave torque quadrada 1.3 mm média	807.010
Chave torque quadrada 1.3 mm longa	807.011
Adaptador chave torque para chave digital	880.010
Torquímetro cirúrgico e protético	846.001
Chave torque mini pilar/pilar cônico	807.012
Estojo kit protético	815.004
Kit protético completo	823.004

Aço
Cirúrgico

Chave torque fenda média

Aço
Cirúrgico

Chave torque sextavada 0.9 mm curta

Aço
Cirúrgico

Chave torque sextavada 0.9 mm média

Aço
Cirúrgico

Chave torque sextavada 1.2 mm curta

Aço
Cirúrgico

Chave torque sextavada 1.2 mm média

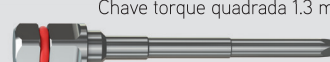
Aço
Cirúrgico

Chave torque sextavada 1.2 mm longa

Inox



Chave torque quadrada 1.3 mm média

Aço
Cirúrgico

Chave torque quadrada 1.3 mm longa

Aço
CirúrgicoAdaptador chave torque para
chave digitalAço
Cirúrgico

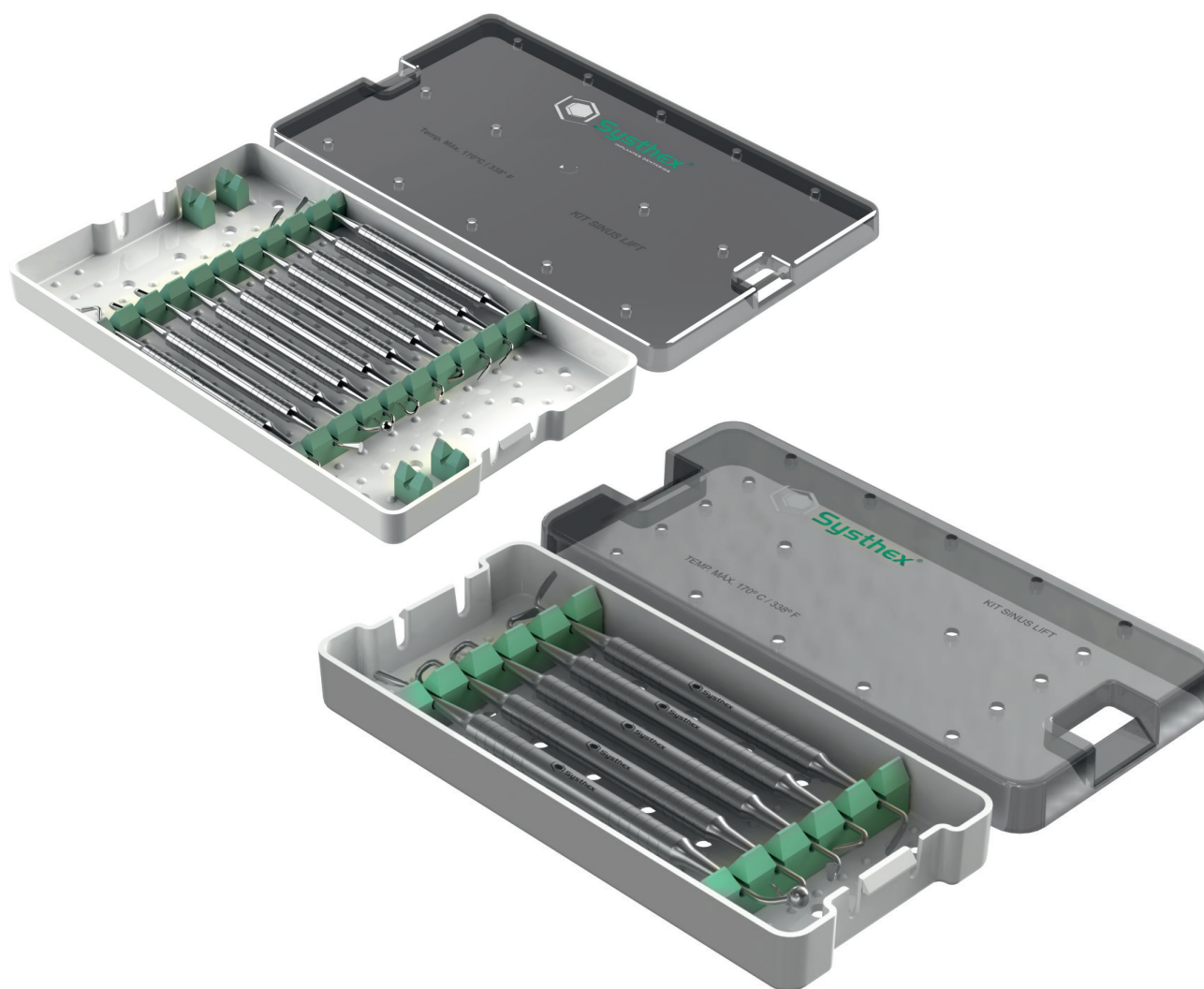
Chave torque mini pilar/pilar cônico

Aço
Cirúrgico

Torquímetro cirúrgico e protético

10 N.cm/ 20 N.cm/ 32 N.cm/ 45 N.cm/ 65 N.cm

KIT SINUS LIFT

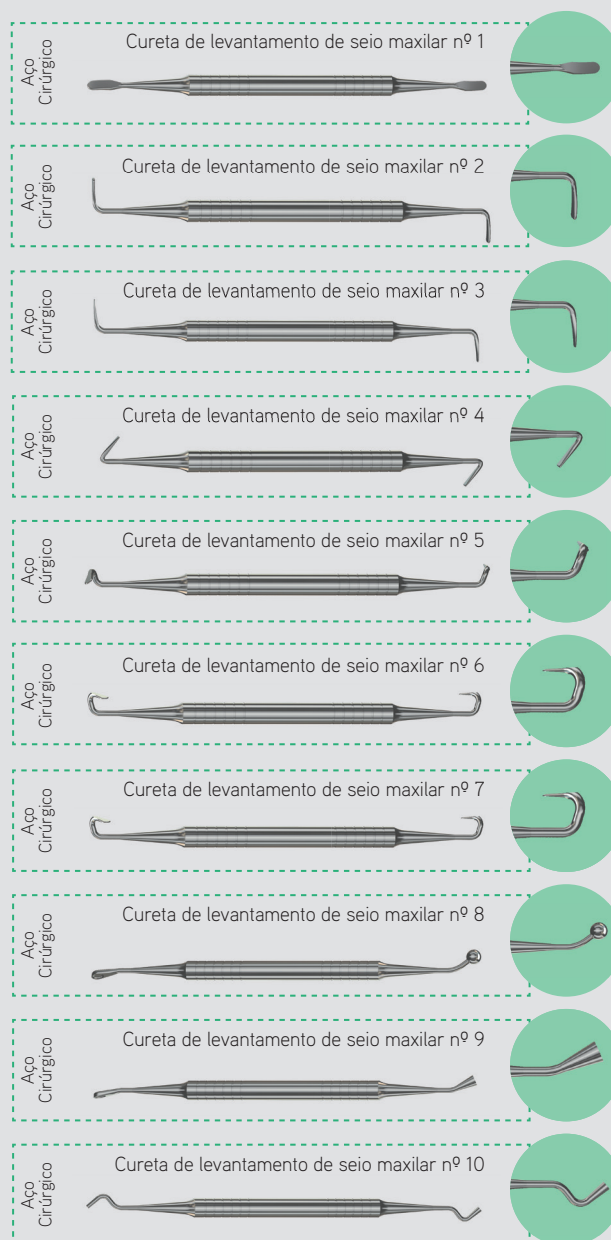


KIT SINUS LIFT 5

Descrição	Código
Cureta de levantamento de seio maxilar nº 3	814.102
Cureta de levantamento de seio maxilar nº 4	814.103
Cureta de levantamento de seio maxilar nº 5	814.104
Cureta de levantamento de seio maxilar nº 6	814.105
Cureta de levantamento de seio maxilar nº 8	814.107
Estojo Kit Sinus Lift 5	815.006
Kit Sinus Lift 5	823.005

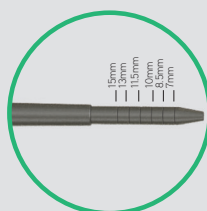
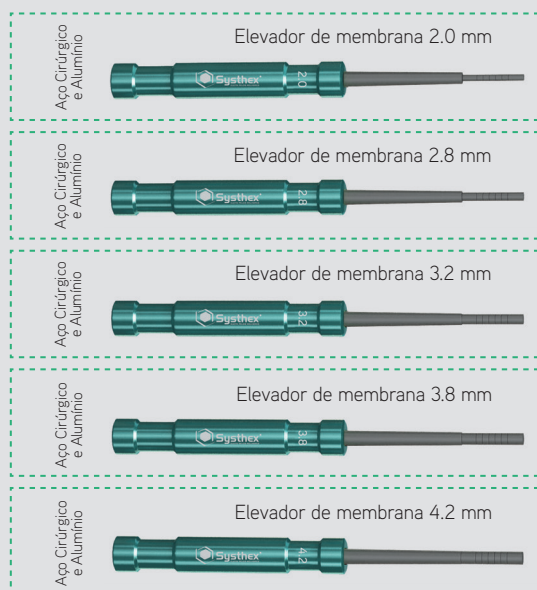
KIT SINUS LIFT 10

Descrição	Código
Cureta de levantamento de seio maxilar nº 1	814.100
Cureta de levantamento de seio maxilar nº 2	814.101
Cureta de levantamento de seio maxilar nº 3	814.102
Cureta de levantamento de seio maxilar nº 4	814.103
Cureta de levantamento de seio maxilar nº 5	814.104
Cureta de levantamento de seio maxilar nº 6	814.105
Cureta de levantamento de seio maxilar nº 7	814.106
Cureta de levantamento de seio maxilar nº 8	814.107
Cureta de levantamento de seio maxilar nº 9	814.108
Cureta de levantamento de seio maxilar nº 10	814.109
Estojo Kit Sinus Lift 10	815.007
Kit Sinus Lift 10	823.007



KIT DE ELEVADORES



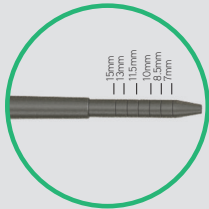
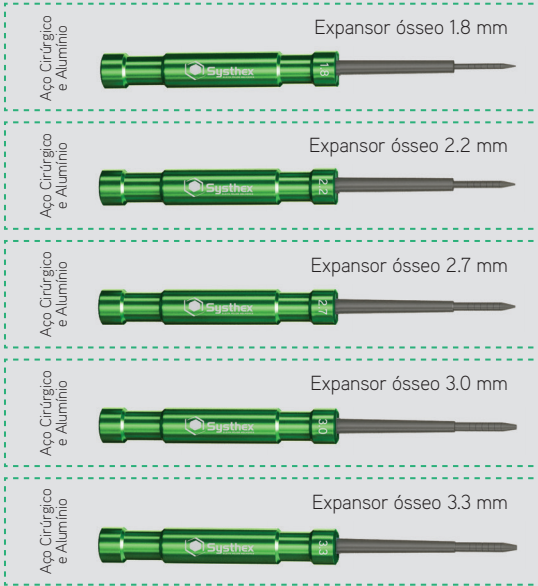


KIT DE ELEVADORES

Descrição	Código
Elevador de membrana 2.0 mm	815.105
Elevador de membrana 2.8 mm	815.106
Elevador de membrana 3.2 mm	815.107
Elevador de membrana 3.8 mm	815.108
Elevador de membrana 4.2 mm	815.109
Estojo Kit de elevadores de membrana	815.002
Kit completo de elevadores de membrana	823.002

KIT DE EXPANSORES





KIT DE EXPANSORES

Descrição	Código
Expansor ósseo 1.8 mm	815.100
Expansor ósseo 2.2 mm	815.101
Expansor ósseo 2.7 mm	815.102
Expansor ósseo 3.0 mm	815.103
Expansor ósseo 3.3 mm	815.104
Estojo Kit de expansor ósseo	815.003
Kit de expansor ósseo	823.003

INSTRUMENTAIS CIRÚRGICOS

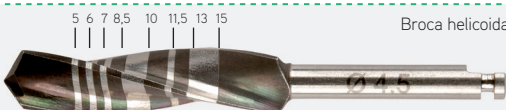
Aço
Cirúrgico

Torquímetro cirúrgico e protético 846.001

10 N.cm/ 20 N.cm/ 32 N.cm/ 45 N.cm/ 65 N.cm



Broca helicoidal



Broca cônica



Broca helicoidal 3.15 mm

Aço Cirúrgico
805.008



Broca helicoidal 3.3 mm

Aço Cirúrgico
805.009



Broca helicoidal 3.8 mm

Aço Cirúrgico
805.010



Broca helicoidal 4.3 mm

Aço Cirúrgico
805.011



Broca helicoidal 4.5 mm

Aço Cirúrgico
805.012



Broca piloto 2/3

Aço Cirúrgico
805.013



Broca piloto 3/4

Aço Cirúrgico
805.014



Broca cônica 4.0 mm

Aço Cirúrgico
805.015



Para implante Estetic 4.0

Broca cônica 5.0 mm

Aço Cirúrgico
805.016



Para Implante Estetic e Avantt 5.0

Broca countersink 3.3 mm

Aço Cirúrgico
805.001



Broca countersink 4.1 mm

Aço Cirúrgico
805.002



Broca countersink 5.0 mm

Aço Cirúrgico
805.003



Broca countersink 3.3/4.1 mm

Aço Cirúrgico
805.026



Broca lança helicoidal 2.0 mm

Aço Cirúrgico
805.027



Broca helicoidal 2.8 mm

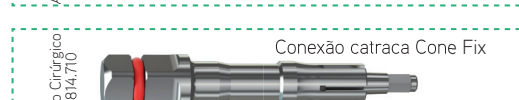
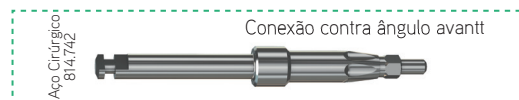
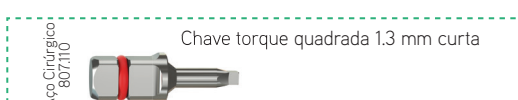
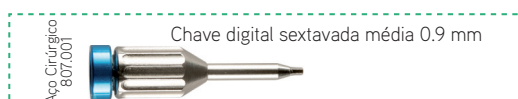
Aço Cirúrgico
805.006



Broca helicoidal 3.0 mm

Aço Cirúrgico
805.007





Aço Cirúrgico
814.732



Conexão catraca Allure longa

Aço Cirúrgico
814.739



Conexão catraca avantt curta

Aço Cirúrgico
814.740



Conexão catraca avantt média

Aço Cirúrgico
814.741



Conexão catraca avantt longa

Aço Cirúrgico
814.007



Conexão catraca IN 3.6 mm curta

Aço Cirúrgico
814.008



Conexão catraca IN 3.6 mm média

Aço Cirúrgico
814.009



Conexão catraca IN 3.6 mm longa

Aço Cirúrgico
814.010



Conexão catraca IN 4.3/5.0 mm curta

ço Cirúrgico
814.011



Conexão catraca IN 4.3/5.0 mm média

Aço Cirúrgico
814.012



Conexão catraca IN 4.3/5.0 mm longa

Aço Cirúrgico
814.022



Conexão catraca CI 3.3 curta

Aço Cirúrgico
814.000



Conexão catraca CI 3.3 média

Aço Cirúrgico
814.021



Conexão catraca CI 3.3 longa

ço Cirúrgico
814.001



Conexão catraca CI 4.1 mm curta

Aço Cirúrgico
814.002



Conexão catraca CI 4.1 mm média

Aço Cirúrgico
814.003



Conexão catraca CI 4.1 mm longa

Aço Cirúrgico
814.004



Conexão catraca CI 5.0 mm curta

Aço Cirúrgico
814.005



Conexão catraca CI 5.0 mm média

Aço Cirúrgico
814.006



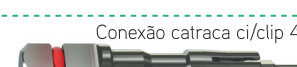
Conexão catraca CI 5.0 mm longa

Aço Cirúrgico
814.060



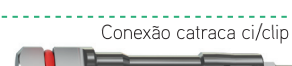
Conexão catraca ci/clip 4.1 mm curta

Inox
814.081



Conexão catraca ci/clip 4.1 mm média

Aço Cirúrgico
814.082

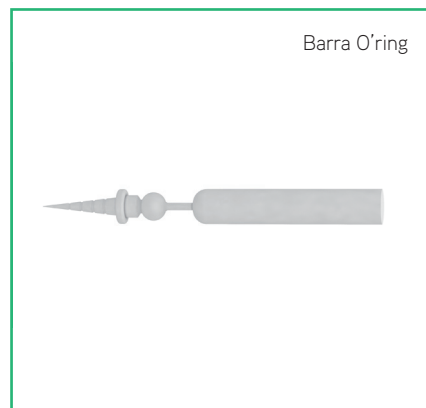
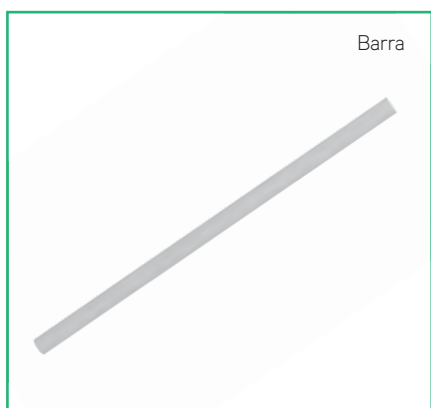


Conexão catraca ci/clip 4.1 mm longa

Inox 814.083	Conexão catraca ci/clip 5.0 mm curta
Inox 814.084	Conexão catraca ci/clip 5.0 mm média
Aço Cirúrgico 814.085	Conexão catraca ci/clip 5.0 mm longa
Aço Cirúrgico 845.070	Conexão para munhão Cone Fix
Aço Cirúrgico 807.015	Chave torque para O'ring
Aço Cirúrgico 807.013	Chave tufo
Aço Cirúrgico 807.070	Martelo cirúrgico
Aço Cirúrgico 828.100	Montador 3.3 mm
Aço Cirúrgico 828.101	Montador 4.1 mm
Aço Cirúrgico 828.102	Montador 5.0 mm
Titânio 845.001	Pinça de titânio

Aço Cirúrgico 845.002	Prolongador de brocas
Aço Cirúrgico 845.003	Prolongador de catraca
Inox 841.001	Paralelizador
Aço Cirúrgico 845.005	Sacador de implantes
Aço Cirúrgico 845.007	Sacador de implante M 1.6/M 1.8
Inox 845.004	Sonda milimetrada

BARRA CLIP



Descrição	Código
Clip 35°	816.001
Clip 70°	816.002
Clip 90°	816.003
Barra	816.004
Barra O'ring	816.005